

# LE PETIT GUIDE ENFANTS

## VACANCES DE PÂQUES 2024

DINARD • LA RICHARDAIS • LANCIEUX • LE MINIHIC-SUR-RANCE • PLEURTUIT •  
SAINT-BRIAC-SUR-MER • SAINT-LUNAIRE • TRÉMÉREUC

# SOMMAIRE

3

MÉDIATHÈQUES

4

BALADES NATURE

5

PATRIMOINE

MUSÉES, MONUMENTS ET  
VISITES GUIDÉES

8

LOISIRS EN PLEIN AIR

10

LOISIRS EN INTÉRIEUR

12

NAUTISME

14

SPORTS

15

ÉVÉNEMENTS

## LA CARTE DU TERRITOIRE



## NOS STATIONS CLASSÉES

© A. Lamoureux



DINARD

© Studio Jezequel



SAINT-LUNAIRE



SAINT-BRIAC-SUR-MER



LANCIEUX

© Dinard Côte d'Émeraude Tourisme

© Dinard Côte d'Émeraude Tourisme

Les informations contenues dans ce guide sont données à titre indicatif. L'Office de Tourisme Dinard Côte d'Émeraude ne peut être tenu pour responsable.

Mise à jour : 24/04

## DES ACTIVITÉS POUR TOUS LES ÂGES !

Suivez le code couleur tout au long du guide.



**BABY**

Jusqu'à 4 ans



**ENFANT**

De 5 à 11 ans



**ADO**

À partir de 12 ans



# MÉDIATHÈQUES

## LES SERVICES DES MÉDIATHÈQUES



Wifi



Impressions

## MÉDIATHÈQUE L'OURSE

Dinard  
 2 place de Newquay  
 Tél : 02 99 46 28 30



**Nouveauté** : Présence de la ludothèque Ludik.

**Ouverture** : Mardi : 13h-18h / Mercredi : 11h-13h et 14h-19h / Jeudi : 14h-18h / Vendredi : 13h-18h / Samedi : 10h-13h et 14h-17h.

### Animations Enfants

#### TOURNOI MARIO KART LIVE

Courses de voitures télécommandées tous les après-midis d'ouverture de la médiathèque. Gratuit. Sans inscription

● Du 11/04 au 04/05

#### TU TE METS COMBIEN - VERSION PARIS 2024

Public ado/adulte. Gratuit, sur inscription.

● 19 et 25/04 de 17h à 18h

#### OLYMPIADES DES QUATRE MAISONS

Défi de précision et test d'érudition. Dès 8 ans. Gratuit, sur inscription.

● 20/04 de 14h à 17h

#### JEUX ET SPORTS

Jeux de société relatifs à l'univers du sport. Gratuit, sans inscription.

● 23/04 de 14h à 17h

#### JEUX VIDÉO VINTAGE

Gratuit, sans inscription.

● 26 et 27/04 de 13h à 17h

## L'ESTUAIRE

La Richardais  
 17 rue de Dinard - Tél : 02 23 16 91 28



**Ouverture** : Lundi : 15h30-18h30 / Mardi : 14h-17h / Mercredi : 10h-12h et 14h-17h / Jeudi : 10h-12h / Samedi : 10h-12h et 14h-17h.

## MÉDIATHÈQUE DE PLEURTUIT

Pleurtuit  
 Rue Brindejonc des Moulinais  
 Tél : 02 23 16 12 20



**Ouverture** : Lundi : 14h-16h / Mardi : 16h-18h / Mercredi : 10h-12h30 et 14h-18h / Vendredi : 15h30-18:30 / Samedi : 10h-12h et 14h-17h.

### Animations Enfants

#### HEURE DU CONTE MUSICAL

Sur le thème des JO. Enfants dès 4 ans. Gratuit. Sur réservation.

● 10/04 à 10h

#### BÉBÉS LECTEURS

Enfants de 0 à 3 ans. Gratuit. Sur réservation.

● 18/04 à 10h30

#### LE BAL DES PETITS PIEDS

Spectacle de comptines par la Cie "L'œuf et la poule". Enfants jusqu'à 6 ans. Gratuit. Sur réservation.

● 25/04 à 10h

## L'ÉCOLE DES LIVRES

Trémereuc  
 3 rue de l'école - Tél : 02 96 27 80 10

**Ouverture** : Mercredi : 16h-18h / Samedi : 10h30-12h.

## BIBLIOTHÈQUE DE LANCIEUX

Lancieux  
 2, rue de la Mairie - Tél : 02 96 86 23 06

**Ouverture** : Lundi : 17h30-19h / Mercredi : 10h-12h / Samedi : 10h-12h.

### Animations Enfants

#### EXPLORONS LE MONDE DES ÉMOTIONS

Enfants dès 2 ans. Tarif : 12€ par Réservation au 06 83 80 43 81.

● 26/04 de 10h30 à 11h30

## L'ÉCUME DES LIVRES

Le Minihic-sur-Rance  
 Place de l'Eglise - Tél : 02 99 88 68 17

**Ouverture** : Lundi : 16h30-18h30 / Mercredi et Samedi : 10h à 12h.

## CHAT PITRE

Saint-Briac-sur-Mer  
 Rue du Presbytère - Tél : 02 99 88 07 06



**Ouverture** : Mardi : 13h-18h / Mercredi : 11h-13h et 14h-19h / Jeudi : 14h-18h / Vendredi : 13h-18h / Samedi : 10h-13h et 14h-17h.

## MÉDIATHÈQUE JEAN ROCHEFORT

Saint-Lunaire  
 Boulevard des Cap-Horniers  
 Tél : 02 99 46 08 13



**Ouverture** : Mardi : 16h-19h / Mercredi : 10h-12h et 15h-18h / Jeudi : 16h-18h / Vendredi : 16h-19h / Samedi : 10h-12h et 15h-18h.

### Animations Enfants

#### MATINÉE D'ÉVEIL LUDIQUE

Enfants de 6 mois à 4 ans. Sur réservation par téléphone.

● 09/04, 18/04 et 25/04 de 10h à 11h30



# BALADES NATURE

# B

Balades

## LE BORD DE MER

### LA LAISSE DE MER

● Saint-Briac-sur-Mer  
RDV Plage du Port Hue

Animé par l'association Escale Bretagne. Découverte de la laisse de mer, les trésors qui s'y cachent et sa fonction dans la préservation du littoral.

- Inscription : [www.cote-emeraude.fr](http://www.cote-emeraude.fr)
- 20/04 à 10h
- Gratuit

### PÊCHE À PIED, L'ESTRAN ROCHEUX

Animé par l'association Escale Bretagne. Découvrez les animaux de l'estran : crabes, poissons, crevettes...

- Sur inscription : [sortiesnature@escalebretagne.org](mailto:sortiesnature@escalebretagne.org)
- Tarifs - Ad : 6€ / Enf : 3€ / Gratuit - 6 ans.
- Le 23/04 à 13h45 à SAINT-BRIAC-SUR-MER (RDV Château du Nessay)
- Le 24/04 à 14h à DINARD (RDV Saint-Énogat)
- Le 23/04 à 14h30 à SAINT-LUNAIRE (RDV Bureau Info Tourisme)

### ESCALE BRETAGNE

● Saint-Lunaire

PROGRAMME :

**Incroyable plancton** : 19/04 à 10h  
**Enquête à St Lu** : 15 et 22/04 à 14h  
**Découvertes ornitho** : 17 et 26/04 à 10h  
**Rallye nature en ville** : 18/04 à 14h

- Tarif : 6 € adulte, 3 € enfant, gratuit - 6 ans
- Réservation obligatoire : [sortiesnature@escalebretagne.org](mailto:sortiesnature@escalebretagne.org)

## LA FAUNE

### OBSERVATION DES OISEAUX

● Lancieux  
Tél : 02 96 87 00 40

Jumelles en bandoulière, partez à la rencontre des oiseaux des vasières et du littoral. Lieu de RDV donné à l'inscription.

- Inscription par téléphone
- 03/05 à 14h30
- Tarif : 2€

## BALADES ACCOMPAGNÉES

### BALADE CONTÉE

● La Richardais  
Tél : 02 96 87 00 40

Animé par la Maison de la Rance. Le temps d'une balade champêtre, contes et légendes seront au rendez-vous ! Lieu de RDV donné à l'inscription.

- Inscription par téléphone
- 29/04 à 14h30
- Tarif : 2€

### CHEMINS DE LA BAIE

● Baie du Mont Saint-Michel  
Tél : 02 33 89 80 88

Traversées de la Baie du Mont Saint Michel. Sorties familles dès 4 ans.

### DÉCOUVERTE DE LA BAIE DU MONT-SAINT-MICHEL

● Baie du Mont Saint-Michel  
Tél : 02 33 70 83 49

Traversées de la Baie du Mont Saint Michel.

## À VÉLO

L'Office de Tourisme a créé 11 parcours à **DINARD, SAINT-LUNAIRE, SAINT-BRIAC-SUR-MER, LANCIEUX, LA RICHARDAIS, PLEURTUIT, LE MINIHIC-SUR-RANCE** et **TRÉMÉREUC** (VTT).

Retrouvez-les dans nos espaces d'accueil ou en téléchargement sur notre site internet :

[www.dinardemeraudetourisme.com](http://www.dinardemeraudetourisme.com)



→ Les plus sportifs apprécieront les deux circuits de 36 km et 38 km traversant les communes de la Côte d'Émeraude.

- Documentation gratuite.

*Louer un vélo*

● Saint-Briac-sur-Mer

### ALIVE LOCATION

Balcon d'Émeraude - Tél : 06 66 18 30 82

● Dinard

### BREIZ CYCLES

8, Rue Saint Énogat - Tél : 02 99 46 27 25

● Côte d'Émeraude

### VÉLOC'OUEST

Livraison de vélos à domicile.  
Tél : 06 23 36 24 98

● Dinan (à 23 km)

### KAOUANN

Tél : 02 56 11 00 42



# MUSÉES ET MONUMENTS

## MUSÉES D'HISTOIRE

### ÉTOILE DU ROY

Quai Duguay Trouin - 35400  
Saint-Malo (à 11 km)  
Tél : 02 99 40 48 72

Réplique d'une frégate corsaire de 1745.

- Ouvert tous les jours.
- Tarifs - Ad : 6€ / Enf : 3€ (1-12 ans).

### MUSÉE DU RAIL

Place du 11 novembre 1918 -  
22100 Dinan (à 23 km)  
Tél : 02 96 39 81 33

La vie du passé ferroviaire de la France.

- Ouvert tous les jours : 14h30-17h.
- Tarifs - Ad : 5€ / Enf (4-11 ans) : 4€.

### CORIOSOLIS

Rue César Mulon - 22130 Corseul  
(à 24 km)  
Tél : 02 96 83 35 10

De la préhistoire jusqu'à nos jours en passant par le Moyen Âge et l'époque des rois de France. Pour une visite en famille, testez l'application "temple de Mars 3D" à télécharger gratuitement.

#### Animations Enfants

Micro-ateliers familiaux du mardi au samedi à 16h.

**Ateliers :** Arrête ton char, La fabrique à fibules, Entrez dans l'arène et Papyrus s'il vous plaît.

- Ouvert du mardi au vendredi et dimanche : 14h à 18h.
- Tarifs - Ad : 5€ / Enf (7-18 ans) : 3€ / Gratuit - 7 ans.

## CATHÉDRALOSCOPE

4, Place de la Cathédrale - 35120  
Dol-de-Bretagne (à 31 km)  
Tél : 02 99 48 35 30

Découvrez les secrets des cathédrales et des compagnons bâtisseurs.

#### Animations Enfants

**Le Mystère des Compagnons :** Muni de ta feuille de route, découvre les indices au fil de la visite et perce le mystère.

**Visite-jeu du Tro Breiz :** Répond à des questions tout au long de la visite tu pourras reconstituer le parcours du Tro Breizh.

- Ouvert tous les jours : 10h-13h et 14h-18h.
- Tarifs - Ad : 6,80€ / Enf (6-18 ans) : 5€.

© Cathédraloscope



## MUSÉE 39-45

16, Rue du Pont de la Haye -  
22100 Dinan (à 23 km)  
Tél : 02 96 39 65 89

Plus de 8 000 pièces du terrain : pièces d'artillerie et des véhicules d'époque et reconstitution d'un blockhaus.

- Ouvert tous les jours de 10h à 12h et de 14h à 18h.
- Tarifs : 5€ / Enf (5-9 ans) : 3€

## LA FERME D'ANTAN

Le Saint Esprit des Bois - 22270  
Plédéliac (à 49 km)  
Tél : 02 96 34 80 77

Plongée dans l'univers d'une petite ferme du début du XXème siècle.

#### Animations Enfants

**Visite animée : Le village du Saint-Esprit, quelle(s) histoire(s) !** - Les 9, 16, 23 et 30/04 à 15h30. Sur inscription. 3€/personne.

**Dans la peau d'un petit fermier** - Les 10, 17 et 24/04 à 15h30. Dès 3 ans. Sur inscription. 3€/personne.

**Les jeux du jeudi d'antan** - Les 11, 18, 25/04 et 2/05 à 15h30. Animation familiale dès 6 ans. Sur inscription. 3€/personne.

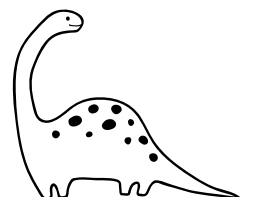
- Ouvert tous les jours, sauf lundi de 14h à 18h.
- Tarifs - Ad : 6,50€ / Enf (4-16 ans) : 4,50€ / Gratuit - 4 ans.

## PARC DE LA PRÉHISTOIRE

La Croix Neuve - 56220 Malansac  
(à 153 km)  
Tél : 02 97 43 34 17

36 scènes grandeur nature de 350 millions d'années à 2000 ans avant J.C. : le monde des dinosaures et l'évolution de l'Homme.

- Ouvert tous les jours : 11h-19h
- Tarifs - Ad : 16,50€ / Enf (4-12 ans) : 11€.



## CHÂTEAUX ET FORTS

### FORT NATIONAL

Plage du Sillon - 35400 Saint-Malo (à 11 km)  
Tél : 06 72 46 66 26

Fort Vauban du XVIIIème siècle, accessible à marée basse depuis la plage de l'Évantail.

- Ouverture en fonction des marées - Présence du pavillon français quand le fort est ouvert.
- Tarifs - Ad : 5€ / Enf (6-16 ans) : 3€.

### FORT DU PETIT BÉ

Plage de Bon Secours - 35400 Saint-Malo (à 11 km)  
Tél : 06 08 27 51 20

Construit par VAUBAN au XVIIIème (M.H.), dernier bastion avant les remparts. Accès à pied ou en bateau.

- Ouverture en fonction des marées et de la météo.
- Tarifs - Ad : 6€ / Enf (6-12 ans) : 4€.

### MALOUINIÈRE DE LA CHIPAUDIÈRE

La Chipaudière - 35400 Saint-Malo (à 13 km)  
Tél : 06 66 10 26 76

Venez visiter la Malouinière de La Chipaudière, construite en 1710, sa chapelle et ses jardins à la française.

- Visites guidées à 14h30 tous les jours sauf mercredi et dimanche.
- Tarifs - Ad : 8€ / Enf (7-17 ans) : 7€.

### MALOUINIÈRE DE LA VILLE BAGUE

35350 Saint-Coulomb (à 18 km)  
Tél : 02 99 89 02 17

Demeure d'armateur, construite en 1710. Visite des intérieurs et jardins.

#### Animations Enfants

Carnet aventures pour les enfants de 8 ans et plus.

- Visites guidées à 14h30 et 16h tous les jours, sauf le mercredi.
- Tarifs - Ad : 9€ / Enf (8-18 ans) : 4,50€.

### CHÂTEAU DE HAC

22630 Le Quiou (à 34 km)  
Tél : 02 96 88 17 90

Château en pierre calcaire des Faluns construit au XVème siècle.

#### Animations Enfants

Parcours Hac02 - Voir page 9

- Ouvert à partir du 01/05 mer, sam et dim : 14h-18h
- Tarifs - Ad : 8€ / Enf (5-17 ans) : 5€.

### CHÂTEAU DE COMBOURG

23 rue des Princes - 35270 Combourg (à 45 km)  
Tél : 02 99 73 22 95

Le grand écrivain François-René de Chateaubriand passa son enfance au Château de Combourg, considéré en littérature française comme « le berceau du romantisme ».

→ Fête et marché médiéval : les 4 et 5 mai.

- Le château et le parc sont ouverts du dimanche après-midi au vendredi soir. Fermeture le samedi toute la journée et le dimanche matin SAUF, ouvert 27/04 et 04/05.
- Tarifs - Ad : 11,70€ / Enf (5-12 ans) : 6,70€ / Enf (- 5 ans) : Gratuit / Étudiants : 8,70 € / Visite du Parc seul : 4,70 € (3,70€ pour les enfants)

### CHÂTEAU DE LA HUNAUDAYE

16 Le Saint-Esprit-des-Bois - 22270 Plédéliac (à 49 km)  
Tél : 02 96 34 82 10

Bel exemple d'architecture médiévale, véritable témoignage du patrimoine en Bretagne.

Les Nocturnales : visites guides nocturnes les 25/04 et 02/05 à 21h30. Sur réservation.

#### Animations Enfants

Le coin des p'tits malins : la chasse au trésor spécial familles

Dès 5 ans. Présence d'un adulte obligatoire. Du 22/04 au 3/05 à 15h. Sur réservation.

- Ouvert tous les jours : 14h30-18h.
- Tarifs - Ad : 6€ / Enf (6-17 ans) : 4€.

### CHÂTEAU DE BIENASSIS

Route de la Libération - 22430 Erquy (à 39 km)  
Tél : 02 96 72 22 03

Ensemble complet de demeures seigneuriales des XV<sup>e</sup> et XVII<sup>e</sup> siècles avec son parc forestier, son jardin à la française.

- Ouverture le 16/04. Visites guidées mer, ven et dim : 14h30 et 16h.
- Tarifs - Ad : 8€ / Enf : 4€

### CHÂTEAU DU ROCHER PORTAIL - LA NOUVELLE ÉCOLE DES SORCIERS

35460 Saint-Brice-en-Coglès (à 70 km)  
Tél : 02 99 97 26 83

Plongez dans l'univers de la nouvelle école des sorciers !

Aux vacances de Pâques, "La forêt interdite" : Explore la forêt interdite et les sortilèges de métamorphose.

Événement dès 5 ans. Réservation obligatoire.

- Du 20/04 au 11/05.
- Tarifs - Ad : 8€ / Enf : 4€

## MUSÉES SUR LA NATURE ET LA BIODIVERSITÉ

### MAISON DE LA RANCE

Rue du Quai Talard - 22100 Lanvallay (à 23 km)  
Tél : 02 96 87 00 40

Un espace de 300 m<sup>2</sup> pour comprendre la Vallée de la Rance, découvrir son patrimoine naturel et culturel.

#### Animations Enfants

Sorties nature - Une invitation à s'évader quelques heures près de chez soi. Sur inscription.

- Ouvert tous les jours sauf le lundi.
- Tarifs - Ad : 2,50€ / Gratuit - 18 ans.

## MAISON DES FALUNS

47 route de Le Quiou - Carmeroc -  
22630 Tréfumel (à 41 km)  
Tél : 02 96 39 93 42

Découvrez le Falun, roche sédimentaire préhistorique regorgeant de fossiles.

### Animations Enfants

**Sorties nature** - Une invitation à s'évader quelques heures près de chez soi. Sur inscription.

- Ouvert tous les jours sauf le lundi et le mardi.
- Tarifs - Ad : 2,50€ / Gratuit - 18 ans.

## MUSÉES D'ART

### MUSÉE MANOLI

9 rue du Suet à La Richardais  
Tél : 02 23 18 72 79

Le Musée présente près de 200 œuvres du sculpteur alchimiste des matières, artiste du feu Pierre Manoli.

### Animations Enfants

À destination des enfants lecteurs, un carnet aventure est offert à l'accueil du Musée.

Animations famille en page 11.

- Ouvert tous les jours sauf le mardi.
- Tarifs - Ad : 5€ / Enf (dès 6 ans) : 3,50€

### MUSÉE MATHURIN MÉHEUT

Place du Champ de Foire - 22400  
Lamballe-Armor (à 46 km)  
Tél : 02 96 31 19 99

Le musée Mathurin Méheut est consacré à cet artiste peintre.

- Ouvert tous les jours.
- Tarifs - Ad : 8€ / Enf (6-14 ans) : 4€

### Animation Enfants

Personnalise une tasse ou une assiette en faïence. Dès 7 ans.  
Le 23/04. TARIF : 15 €

Imprimer une linogravure sur sac.  
Dès 6 ans.

Le 30/04. TARIF : 10 €

Réservation sur [musee-meheut.fr](http://musee-meheut.fr)

## VISITES D'ENTREPRISES

### LE SAUMONIER

1 rue de La Ville Ès Passants à  
DINARD  
Tél : 02 99 56 02 13

Artisan saurisseur. Visites le jeudi à 17h pendant les vacances.

- Ouvert du mardi au samedi.
- Gratuit

### VENT DE VOYAGE

2 Rue Isaac Newton à Dinard  
Tél : 09 84 03 54 87

Sacs et bagages en voile recyclée.  
Sur réservation.

- Le mercredi à 10h.
- Gratuit

### LA FERME MARINE

Cancale (à 22 km)  
L'Aurore - Route de la Corniche  
Tél : 02 99 89 69 99

La riche histoire de l'huître, mais aussi l'invention et les techniques de l'ostréiculture.

### Animations Enfants

Visites pour les enfants (5-12 ans) à 10h30 du 8 au 26/04.

- Ouvert tous les jours du 8 au 26/04.
- Tarifs - Ad : 9,70€ / Enf (7-14 ans) : 5,70€ / Lycéens + Étudiants : 7,70€

## VISITES GUIDÉES EN COSTUME

### EPOK TOUR

Saint-Malo  
Tél : 07 66 10 57 96

### LE DESTIN DES DERNIERS CORSAIRES

Saint-Malo sous la Révolution et le 1er Empire

- Les 10, 17 et 24/04 et le 1/05

### SAINT-MALO EN 1944

Sous les cendres, la liberté

- Les 14, 21 et 28/04

- Tarifs - Plein : 15€ / Réduit : 10 € / 13-17 ans : 7 € / 8-12 ans : 5 €

## VISITES GUIDÉES

à Saint-Lunaire

### VISITE NOCTURNE : SAINT-LUNAIRE ET SES LÉGENDES

Les légendes de la Côte d'Émeraude au crépuscule.

- Le 9/04 à 18h30

### LE DÉCOLLÉ ET SES VILLAS

Découvrez les villas de la Pointe du Décollé.

- Le 24/04 à 15h

à Saint-Briac-sur-Mer

### VISITE NOCTURNE : SAINT-BRIAC ET SES LÉGENDES

Les légendes de la Côte d'Émeraude au crépuscule.

- Le 23/04 à 18h30

à Dinard

### LA POINTE DU MOULINET

→ 8 et 24/04 à 15h

### LA POINTE DE LA MALOUINE

→ 10, 19 et 29/04 à 15h

### BALADE À SAINT-ÉNOGAT

→ 12/04 à 15h

### ODORICO ET L'ART DE LA MOSAÏQUE

→ 15/04 à 15h

### LA PROMENADE DU CLAIR DE LUNE

→ 17/04 et 01/05 à 15h

### LE PATRIMOINE DES SPORTS

→ 22/04 à 15h

### DE L'AUBERGE AU PALACE HOTEL

→ 26/04 à 15h

### ROCHAÏD DAHDAH, LE VISIONNAIRE

→ 3/04 à 15h

**TARIFS** : Plein : 8€ / Réduit : 6 € / Gratuit pour les - 7 ans

Réservation obligatoire dans l'un des espaces d'accueil ou sur [billetterie.dinardemeraudetourisme.com](http://billetterie.dinardemeraudetourisme.com). Pas de réservation par téléphone ou par e-mail.



# LOISIRS DE PLEIN AIR

## CLUBS DE PLAGE

### CLUB DES GOÉLANDS

Plage de Saint-Énogat à Dinard  
 Tél : 06 72 21 79 91

Enfants de 3 à 14 ans. Inscriptions sur place.

- Ouvert du 06/04 au 11/05, du lundi au samedi de 14h à 17h.
- Tarif - 15€ par 1/2 journée

### CLUB DES ÉCUREUILS

Plage de l'Ecluse à Dinard  
 Tél : 06 20 64 28 72

Enfants de 4 à 14 ans.

- Ouvert à partir du 8/04.

### CLUB DES GOÉLANDS

Plage de la Grande Salinette à Saint-Briac-sur-Mer  
 Tél : 06 84 21 74 61

Enfants dès 3 ans.

- Ouvert à partir du 8/04.

## MINI-GOLF

### MINI GOLF DU PRIEURÉ

Dinard  
 Tél : 06 43 53 54 45

Parcours 18 pistes avec obstacles. Terrasse et rafraîchissements.

- Plein tarif : 5€ (10 ans et +) / Réduit : 4€ (-10 ans)

### MINI GOLF DE SAINT-BRIAC

Saint-Briac-sur-Mer  
 Tél : 06 66 18 30 82

Parcours avec magnifique vue mer. Petite restauration.

- Tarif - 3,50€

## AIRES DE JEUX EN ACCÈS LIBRE

à Dinard

### PARC DE PORT BRETON

Aires de jeux, plan d'eau et parc animalier.

### PARC SAINT-ALEXANDRE

Boulevard Alexis Carrel.  
 Jardin public avec deux aires de jeux.

à Lancoenx

### SQUARE D'OREYE

Square Jean Conan (derrière le Point Info Tourisme). Jeux pour enfants.

au Minihic-sur-Rance

### JARDIN PUBLIC

Place de l'Église, derrière la Mairie.

à Pleurtuit

### JARDIN DE WESTERWALD

Accès par la rue Saint Guillaume et la rue Saint Exupéry.

### AIRES DE JEUX

Lotissement du Mail et ZAC de l'aéroport.

à Saint-Briac-sur-Mer

### PLACE DE LA BARETTE

Jeux pour enfants de 1 à 8 ans.

à Saint-Lunaire

### JARDIN DU PRESBYTÈRE

Rue de la Grève

à Trémereuc

### JARDIN DU PRESBYTÈRE

Rue André Foubert

## ACCROBRANCHES

### BEAUSSAIS AVENTURE

Rue du Château d'Eau à Beaussais-sur-Mer (à 9 km)  
 Tél : 06 07 64 71 24

Parcours acrobatiques en hauteur : nos 9 parcours dans les arbres. 7 parcours accessibles dès 7 ans et 2 parcours pour les 3-6 ans. Une zone est réservée aux 2/5 ans pour qu'ils puissent découvrir la hauteur sous un autre angle.

- Ouvert de 14h à 19h (fermé lundi et mardi hors vacances zone B).
- Tarifs - Ad. : 21€ / 10-13 ans : 18€ / 7-9 ans : 15€ / Pitchoune (3-6 ans) : 12€

### CORSAIRE AVENTURE

Fort Saint Père - 35430 Saint-Père-Marc-en-Poulet (à 16 km)  
 Tél : 07 81 40 78 11

11 parcours acrobatiques adaptés à tous et équipés en ligne de vie continue. De la paisible croisière au-dessus du Fort à la traversée 100 % adrénaline. Dès 2 ans.

- Ouvert de 14h à 19h tous les jours à partir du 22/04. Du 8 au 21/04 : fermé le lundi et mardi.
- Tarifs - de 5€ à 23€

### SAINT-CAST AVENTURE

Chemin des Écureuils - Le Bois Bras - 22380 Saint-Cast-le-Guildo (à 25 km)  
 Tél : 06 07 64 71 24

Évoluez d'arbres en arbres en toute sécurité sur 160 ateliers variés répartis sur 11 parcours. Accessible dès 3 ans.

- Ouvert de 14h à 19h tous les jours.
- Tarifs - de 10€ à 22€



## HACO2

Le Quiou (à 43 km)  
Tél : 02 96 88 17 90

Amusez-vous (jusqu'à 10m en toute sécurité, sans équipement, dans les filets du parcours HACO2.

- Ouvert les week-ends de 14h à 18h
- Tarifs de 10€ à 23€

## INDIAN FOREST

Morieux (à 52 km)  
Tél : 02 96 32 80 80

Le plus grand parc Aventure de Bretagne. 17 parcours accrobranche, 5 terrains de paintball et bien plus encore.

- Ouvert tous les jours de 13h à 19h
- Tarifs de 10€ à 23€

## KARTING

### KARTING DE SAINT-MALO

St-Méloir-des-Ondes (à 15 km)  
Les Nielles - Tél : 02 99 89 16 88

Le plus grand circuit de Bretagne. Baby-Kart et karting Bi-place à partir de 3 ans.

- Ouvert tous les jours de 10h à 18h.
- Tarifs : 12 ans et + : 20€ / Enfant (7-12 ans) : 16€ / Baby (3-6 ans) : 5€.

→ Karting en intérieur : voir page X

## PARCS D'ATTRACTIONS

### COBAC PARC

Mesnil-Roc'h (à 41 km)  
Tél : 02 99 73 80 16

Parc de loisirs avec 40 attractions et un parc aquatique.

- Du 20/04 au 05/05, ouvert tous les jours : 11h-18h.
- Tarifs - Ad. : 18,50€ à 25,50€ / Enf. (-12 ans) : 15€ à 22€

### ANGE MICHEL

Saint-Hilaire-du-Harcouët (à 82 km)  
Saint-Martin-de-Landelles  
Tél : 02 33 49 04 74

Parc atypique et familial avec plus de 40 attractions en illimité au cœur de la nature.

- Ouverture à partir du 20/04.
- Tarifs - Ad. : 21€ / Enf. (-12 ans) : 18,50€

## PARCS ANIMALIERS

### LA BOURBANSAIS

Pleugueneuc (à 35 km)  
La Bourbansais - Tél : 02 99 69 40 07

Observez et découvrez de nombreux animaux rares et exotiques.

- Ouvert tous les jours : 10h-19h.
- Tarifs - Ad. : 24,90€ / Enf. (3-12 ans) : 18€

### LES TERRES DE NATAÉ

Pont-Scorff (à 176 km)  
Lieu-Dit Keruisseau  
Tél : 02 97 59 54 33

Parc refuge animalier de référence en Bretagne.

→ Soigneur d'un jour dès 8 ans.

- Ouvert tous les jours de 10h à 18h.
- Tarifs - Ad. : 23,90€ / Enf. (3-11 ans) : 18,50€

## BIATHLON LASER

### SAINT-CAST AVENTURE

Chemin des Écureuils - Le Bois Bras - 22380 Saint-Cast-le-Guildo (à 25 km)  
Tél : 06 07 64 71 24

Entre tir et course d'orientation. Sur réservation. Dès 8 ans.

- Ouvert tous les jours de 10h à 19h.
- Tarifs - Ad. : 19€ / Enf. (8 à 12 ans ans) : 15€

## PAINTBALL

### RGAME

Dingé (à 51 km)  
La basse forêt - Tél : 06 07 64 71 24

Sur réservation. Dès 8 ans.

- Ouvert tous les jours.
- Forfait 200 billes : dès 25€

### ZOO DE TRÉGOMEUR

Trégomeur (à 92 km)  
Le Moulin Richard - Tél : 02 96 79 01 07

Véritable « Terre d'Asie » avec plus de 50 espèces animales.

- Ouvert de 10h à 19h
- Tarifs - Ad. : 21€ / Enf. (3-12 ans) : 15,50€

### ZOO DE CHAMPREPUS

Champrépus (à 98 km)  
493 rue Saint-Gaud - Tél : 02 33 61 30 74

300 animaux issus de 60 espèces dans un écrin paysager de 10 hectares.

- Ouvert tous les jours de 10h à 19h.
- Tarifs - Ad. : 20,50€ / Enf. (3-11 ans) : 14,50€



## PETIT TRAIN

### LE PETIT TRAIN DE SAINT-MALO

Saint-Malo (à 11 km)  
Tél : 02 96 39 81 33

Découvrir la cité Corsaire à bord de son mythique petit train !

- Ouvert tous les jours.
- Tarifs - Ad. : 8€ / Réduit : 7€ / Enf. (-10 ans) : 6€

## GÉOCACHING

### TRÉSORS DE HAUTE BRETAGNE

Des chasses aux trésors idéales pour les familles ! Des énigmes à résoudre et autant de trésors à trouver.

Pour jouer, téléchargez l'application Trésors de Haute Bretagne.

- Gratuit

Scannez le QR code !





# LOISIRS EN INTÉRIEUR

## CINÉMAS

### ÉMERAUDE CINÉMAS

- Dinard  
2, Boulevard Albert 1er
- La Richardais  
3, Rue des Villes Billy

Programmation sur [emeraude-cinemas.fr](http://emeraude-cinemas.fr)

### CINÉ ARMOR

- Pleurtuit  
4, Rue des Frères Lumière  
Tél : 02 99 88 40 39

Programmation sur [cinema-armor.com](http://cinema-armor.com)

### CINÉMA LE FAMILIAL

- Saint-Lunaire  
Boulevard des Cap Horniers  
Tél : 02 99 46 08 13

Programmation sur [cinema.saint-lunaire.fr](http://cinema.saint-lunaire.fr)

## KARTING

### KART'INDOOR

- Plérin (à 82 km)  
14 rue Lequier - Tél : 02 96 74 50 40

Comment ne pas se laisser tenter par un tour de piste ? C'est parti pour dix minutes d'adrénaline ! Accessible dès 4 ans avec copilote.

- **Vac. scol. : ouvert tous les jours.**
- Hors vac. : du mercredi au dimanche.**
- **Tarifs : 14 ans et + : 18€ / 7-13 ans : 13€ / Dès 4 ans (pilote + copilote) : 26€**

## AIRES DE JEUX EN INTÉRIEUR

### WEST PARC

- La Richardais  
Route des Villes Billy  
Tél : 02 99 73 41 91

16 pistes de bowling, laser game sur deux niveaux, trampoline, parc, parcours ninja, jeux d'arcades.

- **Ouvert du lundi au jeudi : 14h-00h, le vendredi : 14h-1h, le samedi : 14h-2h et le dimanche : 14h-19h.**
- **Tarifs à partir de 8€.**

### NEW JUMP

- La Mézière (à 60 km)  
Avenue de la Balue  
Tél : 02 23 25 98 35

Parc trampoline indoor de 2000m<sup>2</sup>. Créneaux mini-jump pour les 3-7 ans.

- **Ouvert tous les jours pendant les vacs. scol. zone B. Fermé lundi et mardi hors vacs. scol.**
- **Tarifs à partir de 12€ (1h de jump).**

## ESCAPE GAMES

### ENIGMAPARC

- Janzé (à 100 km)  
Quartier du Haut Bois, ZA du bois de Teillay - Tél : 02 99 47 07 65

Concept unique en Europe, Enigmaparc propose une enquête dans 12 univers indoor thématiques.

#### Animations Enfants

**Jeu de piste** - Animation pour les 5-8 ans. Le jeu consiste à chercher des indices sous la forme de lettres et de chiffres, qui permettent de découvrir un mot magique.

**Fées Attention À La Planète** - Énigmes à résoudre dans 6 des zones d'aventure d'Enigmaparc du 20/04 au 5/05.

- **Vacances scolaires zone B : ouvert tous les jours. Hors zone B : mercredi et samedi.**
- **Tarifs - Ad. : 19€ / Enf. (12 ans et +) : 17,90€ / Enf. (5-11 ans) : 14,90€ / Gratuit - 5 ans.**

### LE MYSTÈRE MAC'H LOW

- La Richardais  
Gare maritime du Barrage de la Rance  
Tél : 02 99 46 44 40

Enfermés dans le bureau du Capitaine Mac'h Low, vous avez 1h pour le sauver et trouver le trésor ! Accessible dès 7 ans.

- **Tous les jours sur réservation.**

### BREIZH ESCAPE

- Dinard  
Rue de la Ville Es-Passants  
Tél : 02 23 17 79 61

Trois escape games sur l'histoire de Dinard. Salle "Infiltration" : dès 8 ans. Autres salles accessibles dès 12 ans.

- **Du mercredi au dimanche sur réservation.**

## POTERIE

### LA POTERIE DE SANDRA & CO

Corseul (à 24 km)  
24 rue de l'Hotellerie  
Tél : 02 96 82 70 26

Stages sur réservation obligatoire.

Modelage - De 3 ans à 110 ans

Tournage - À partir de 14 ans

Émaillage - À partir de 8 ans

## ATELIERS BRICOLAGE

### LEROY MERLIN

Pleurtuit  
5 Rue du Cap Horn  
Tél : 02 23 15 01 30

Ateliers créatifs dès 6 ans. Sur réservation par téléphone ou à l'accueil du magasin.

#### PROGRAMME :

**Je fabrique un catamaran :** 23/04

**Je fabrique un jeu de passe-trappe :** 24/04

**Je fabrique un catamaran :** 29/04

**Je fabrique un nichoir pour les oiseaux :** 30/04

## ATELIERS CRÉATIFS

### MUSÉE MANOLI

La Richardais  
9 rue du Suet - Tél : 02 23 18 72 79

Ateliers d'1h30. En dessous de 6 ans, un adulte doit participer à l'atelier.

#### PROGRAMME :

**Habit de lumière :** 2 séances : 23 et 25/04 ou 30/04 et 3/05. Dès 6 ans.

**Pas banal l'animal :** 17, 23 et 30/04. Dès 4 ans.

**Empreintes :** 17 et 24/04, 01/05. Dès 6 ans.

**Sculpture en bonbons :** 18 et 25/04, 02/05. Dès 3 ans.

**Envol :** 26/04 et 03/05. Dès 5 ans.

**Stop motion JO 2024 :** 25/04, 02/05. À la médiathèque de La Richardais.

**Danse mobile danse :** 27/04 à Leroy Merlin Pleurtuit.

● **Tarif : 7€ / participant.**

## ATELIER POP ART

### JEUNES POUSSÉS DE LA BROUSSE

Dinard  
Lieu du stage communiqué à la réservation. Tél : 06 28 04 40 77

Basé à Dinard, l'atelier les Jeunes Poussés de la Brousse propose des activités créatives et ludiques en s'inspirant de la nature.

Tu repartiras avec une jolie création faite main inspirée par la nature dont tu pourras être fier et te dire « c'est moi qui l'ai faite ! » A l'occasion de ce stage de 2 jours, tu réaliseras une jolie création sur le sujet du muguet, façon pop art ! Dès 6 ans.

● **Les 2 et 3 mai de 10h à 12h ou 14h à 16h**

● **Tarif - 45€**

## PARC ANIMALIERS

### GRAND AQUARIUM

Saint-Malo (à 11 km)  
Avenue du Général Patton  
Tél : 02 99 21 19 00

2 h d'immersion totale pour rêver, découvrir et comprendre la biodiversité marine.

Animation réalité virtuelle : 5€.

Visite des coulisses : 5€.

● **Ouvert tous les jours de 10h à 19h.**

● **Tarifs - Ad. : 18,50€ (19,50€ le week-end) / Enf. (4 à 12 ans) : 13,50€ (14,50€ le week-end).**

### HARAS DE LAMBALLE

Lamballe (à 60 km)  
Place du Champ de Foire  
Tél : 02 96 50 06 98

Berceau du célèbre Postier Breton.

#### Animations Enfants

**Une matinée au Haras** - Animations pour les 6-12 ans : mardis et jeudis de 10h30 à 12h. Tarif : 7,50€.

● **Ouvert du lundi au samedi.**

● **Tarifs visite guidée - Ad. : 8€ / Enf. (6-14 ans) : 5€**

### MICRO ZOO

Saint-Malo (à 11 km)  
9 place Vauban - Tél : 06 22 91 83 04

Abrité dans le rempart de la Cité Corsaire, Micro ZOO vous invite à découvrir les animaux merveilleux des 5 continents.

● **Ouvert tous les jours de 10h à 19h.**

● **Tarifs - Ad. : 9,50€ / Enf. (3-12 ans) : 6,50€**



© Micro Zoo

### ALLIGATOR BAY

Beauvoir (à 58 km)  
62, rue du Mont-Saint-Michel  
Tél : 02 33 68 11 18

Plus grand groupe d'alligators en Europe.

● **Ouvert tous les jours : 10h-19h.**

● **Tarifs - Ad. : 15€ / Enf. (3-12 ans) : 10€**



# NAUTISME

## STAGES DE VOILE

### DINARD NAUTIQUE

📍 Dinard  
Tél : 02 99 46 52 19

Stage optimist dès 6 ans / Catamaran dès 8 ans.

● Réservations : [www.dinard-nautique.com](http://www.dinard-nautique.com)

### WISHBONE CLUB

📍 Dinard  
Tél : 02 99 88 15 20

Stage moussaillon dès 6 ans, planche à voile, catamaran et paddle dès 8 ans.

● Réservations : [www.wishbone-club-dinard.com](http://www.wishbone-club-dinard.com)

### YACHT CLUB DE SAINT-LUNAIRE

📍 Saint-Lunaire  
Tél : 02 99 46 30 04

Catamaran : dès 10 ans / Multiglisse (dériveur, catamaran, paddle, kayak) : dès 10 ans / Windsurf : dès 10 ans.

● Réservations : [www.ycsl.net](http://www.ycsl.net)

### CENTRE NAUTIQUE DE LA RICHARDAIS

📍 La Richardais  
Tél : 02 99 88 51 57

Stage multiglisse (dériveur, aviron, paddle, kayak) : dès 10 ans.

● Réservations : [www.ycsl.net](http://www.ycsl.net)

### CLUB NAUTIQUE DE LANCIEUX

📍 Lancieux  
Tél : 02 96 86 31 50

Stages planche à voile dès 8 ans, catamaran dès 9 ans.

● Réservations : [www.cn-lancieux.org](http://www.cn-lancieux.org)

## SURF ET E-FOIL

### SURF HARMONY

📍 Saint-Briac-sur-Mer  
Tél : 06 16 13 48 08

Stage de surf dès 8 ans.

● Tarif stage 5 jours : 180€ / Séance découverte : 45€

### ÉMERAUDE SURF SCHOOL

📍 Saint-Lunaire  
Tél : 06 59 33 02 59

Stage de surf dès 8 ans.

● Tarif stage 5 jours : 170€ / Séance découverte : 50€

### E-FOIL ÉMERAUDE

📍 Sur la Côte d'Émeraude  
Tél : 06 66 18 30 82

Séances d'initiations au e-Foil (surf électrique) dès 12 ans.

● Séance d'une heure : 100€

## CANOË, KAYAK ET PADDLE

### DINARD KAYAK PADDLE

📍 Dinard  
Tél : 02 99 88 15 20

Location kayak mono et biplace, Stand up Paddle et big paddle. Sur réservation.

● Location à partir de 14€

### BALADE KAYAK 35

📍 Dinard  
Tél : 06 62 53 18 05

Location kayak de mer, Stand up Paddle et pédalo. Sorties découverte en kayak. Cours particuliers.

● Location dès 12€ / Sorties en kayak dès 25€

### EMERAUDE AVENTURE

📍 Saint-Lunaire  
Tél : 06 80 04 39 37

Balades encadrées & location de canoë-kayak, stand-up paddle et kayak surf

● Location dès 13€ / Balades en kayak dès 28€

### CHILL IN RANCE

📍 Plouër-sur-Rance (à 16 km)  
Tél : 07 67 97 64 92

Location kayak, paddle, wingfoil et e-foil (dès 12 ans).

Sorties sophro kayak. Séjour randonnée, canoë et bivouac sur la Rance avec guide. Yoga paddle.

● Location dès 15€

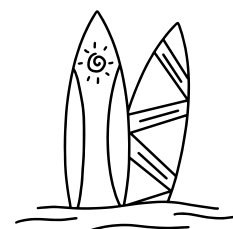


### LES CANOËS DU GUILDO

📍 Saint-Cast-le-Guildo (à 25 km)  
Tél : 06 61 69 75 78

Balades nature en canoë sur l'Arguenon ou dans la baie à marée haute.

● Location dès 25€



## BATEAUX ÉLECTRIQUES

### BALADES SUR RANCE

📍 Saint-Samson-sur-Rance  
(à 20 km)  
Tél : 06 70 80 24 17

Balades en bateaux électriques, paddles électriques (trottinettes sur l'eau), kayaks, paddles, vélos sur l'eau et pédalos.

● **Location dès 10€**

### DINA'VIG

📍 Dinan (à 23 km)  
Tél : 06 21 14 16 70

Balades en bateaux électriques sur la Rance.

● **Location dès 38€**

## NATATION

### PISCINE DE DINARD

📍 Dinard  
Tél : 02 99 46 22 77

Bassin auto-porté provisoire de 25 m de longueur par 15m.

● **Entrée à partir de 3€**

### AQUAMALO

📍 Saint-Jouan-des-Guérets  
(à 11 km)  
Tél : 02 99 19 21 03

10 000 m<sup>2</sup> d'espaces aquatiques pour toute la famille. Avec ses espaces aquatiques inédits et son espace bien-être.

● **Entrée à partir de 5,60€**

## CHAR À VOILE

### AVEL CHAR

📍 Hirel (à 24 km)  
Tél : 06 03 27 18 76

Baptême, initiation & découverte dès 10 ans. Sur réservation.

● **À partir de 25€ (enfants dès 15€)**

## PLONGÉE

### NAUTILUS DIVE CENTER

📍 Dinard  
Tél : 06 85 31 39 12

Baptême de plongée dès 8 ans. Initiation à l'apnée / exploration de fonds marins / randonnée palmée.

● **À partir de 24€**

## TÉLÉSKI NAUTIQUE

### BZH WAKE PARK

📍 Jugon-les-Lacs (à 42 km)  
Tél : 09 72 86 25 59

Sports de glisse (kneeboard, wakeboard, ski nautique, wakeskate). Dès 7 ans.

● **À partir de 23€**

## BOUÉE TRACTÉE

### DINARD SENSATIONS TRACTÉES

📍 Dinard  
Tél : 07 69 46 64 81

Bouée tractée en Baie de Saint-Malo. Combinaisons et gilets de sauvetage fournis. Dès 7 ans.

● **Tarif : 25€**

## PÊCHE EN MER

### FISH CONNECTION

📍 Dinard  
Tél : 06 38 83 06 49

Sortie Petit Mouss en famille, 2h30  
Dès 8 ans.

● **Tarif : 100€ adulte / 50€ enfant**

### ÉMERAUDE SENSATION PÊCHE

📍 Lancieux  
Tél : 06 40 65 31 02

Initiation en famille, 2h, 4 personnes  
Dès 5 ans.

● **Tarif : 250€**

## CROISIÈRES

### COMPAGNIE CORSAIRE

Tél : 0825 138 100 (0,15€/min + prix appel)

Navette Dinard-Saint-Malo, croisières en baie de Saint-Malo et au Cap Fréhel et excursions à Dinan et Chausey...

### LES BATEAUX ROUGES

Tél : 07 69 40 38 40

Bateau taxi et croisières excursions commentées. Navette Dinard-Saint-Malo/Saint-Servan.

### CAPTAIN TAXI

Tél : 06 81 00 90 66

Bateau taxi et croisières excursions commentées jusqu'à 12 passagers.

### CROISIÈRES CHATEAUBRIAND

Tél : 02 99 46 44 40

Bateau-Promenade/Bateau-Restaurant sur la Rance.  
Embarquement au barrage de la Rance.

### ÉMERAUDE ÉMOTIONS

Tél : 06 23 73 39 56

Excursions en bateau pour (re)découvrir la Côte d'Émeraude: Cap Fréhel, Cap d'Erquy, Saint-Malo, Saint-Cast, îles Chausey...

### MARIN MALOUIN

Tél : 07 67 37 92 49

Sorties en mer au départ de Saint-Malo.

### SENSATIONS LITTORAL

Tél : 06 62 54 38 98

Une expérience unique à la barre d'un vieux gréement.

### ÉCHAPPÉE MALOUIINE

Tél : 06 85 49 34 03

Croisière privée et sortie en mer sur la Côte d'Émeraude.

### ÉTOILE MARINE CROISIÈRES

Tél : 02 99 40 48 72

Excursions en mer à bord du Renard et Etoile Molène.



# SPORTS

## ÉQUIPEMENTS SPORTIFS EN LIBRE ACCÈS

### à Dinard

- Agrès – Digue du Prieuré et Plage de Port Blanc
- Table de tennis de table – Parc Saint-Alexandre
- Skate Park – Parc de Port Breton
- City stade - Parc Saint-Alexandre et Parc des Elfes

### à Lancieux

- Skate park, terrains de tennis et city stade – Rue du stade
- Square Jean Conan : boulodrome et tables de ping-pong

### à La Richardais

Terrain de football – Rue des Étangs

### au Minihic-sur-Rance

Terrain multisports – Rue Sous-Lieutenant Hervé Arthur

### à Pleurtuit

- Agrès et parcours santé – Le long de la voie verte.
- Plateaux multisports, Skate Park et Terrains de tennis – Rue du Domaine de Villeneuve et Rue de l'Avenir

### à Saint-Briac-sur-Mer

Complexe sportif – Vallée Gatorge

### à Saint-Lunaire

- Terrains multisports – Rue de la Côte du Tertre et Rue de la Saudrais
- Skate park – Rue de la Saudrais

### à Trémereuc

- Terrain de football et terrain de Tennis - Rue du Doué
- Tennis de table au presbytère

## GOLF

### DINARD GOLF : LEÇONS ET STAGES

• Saint-Briac-sur-Mer  
Tél : 06 74 56 08 52 / 06 81 13 51 29

Bassin auto-porté provisoire de 25 m de longueur par 15m.

● **Stage : 150€**

### GAEA GOLF DE LANCIEUX

• Lancieux  
Tél : 02 96 86 31 42

Stages pendant les vacances scolaires dès 6 ans.

● **Stage : 125€**

### GOLF DE TRÉMEREUC

• Trémereuc  
Tél : 02 96 27 10 40

Stages enfants. Groupes de 7 enfants. 4 cours d'1h30.

● **Stage : 100€ + licence**

## RUGBY

### SAINT-MALO RUGBY

• Stade du Minihic-sur-Rance  
Tél : 06 81 88 40 91 / 07 77 30 26 30

Stage de beach rugby, multisports et découverte du rugby pour les 6-14 ans du 24 au 26/04 de 9h30 à 16h.

Organisé par le XV Corsaire et la Mairie du Minihic-sur-Rance. Repas et goûter offerts.

● **20€ la journée / 50€ les 3 jours**

## TENNIS

### ÉMERAUDE TENNIS CLUB

• Dinard  
Tél : 02 99 46 21 07

Stages pendant les vacances scolaires : mini tennis dès 4 ans. Location de courts. Cours particuliers.

● **Dès 140€ le stage de 5 jours**

## ÉQUITATION

### LES ÉCURIES DE SAINT-LUNAIRE

• Saint-Lunaire  
Tél : 02 99 46 06 20

Stages tous niveaux. Baby poney dès 3 ans.

### SABLES D'OR ÉQUITATION

• Plurien (à 22 km)  
Tél : 06 09 95 38 89

Cours, stages, promenades et randonnées itinérantes toute l'année. Dès 3 ans.

## FOOTBALL

### PLEURTUIT CÔTE D'ÉMERAUDE FOOTBALL

• Terrain de Pleurtuit  
Tél : 06 50 39 60 31

Stage mixte. Enfants de 5 à 13 ans. 23, 24, 25/04 et 29 et 30/04. Goûter offert. Inscriptions par téléphone.

Le 30/04 : stage découverte du foot féminin pour les 5-15 ans. Gratuit. De 14h à 17h.

● **10€ la journée / 18€ les 2 jours / 25€ les 3 jours**

# GRANDS ÉVÉNEMENTS

## SOIRÉE KARAOKÉ

Les 6, 13, 20 et 27/04 à **LA RICHARDAIS**  
- West Parc. 21h. Entrée gratuite.

## RENCONTRE AVEC LA MASCOTTE DE P'TIT LOUP

Les 13 et 14/04 de 15h30 à 17h à  
**DINARD** - Librairie Manège et Histoires,  
26A rue de la Paix. Gratuit.

## APÉRO LUDIK

Le 12/04 à **PLEURUIT** - Maison des  
Associations. Dès 12 ans. À partir de  
19h.  
Entrée : 5€ sur réservation au 07 67 10  
64 32.

## MONTAGNE EN SCÈNE

Le 16/04 à **LA RICHARDAIS** - Émeraude  
Cinémas.  
Sélection des meilleurs documentaires  
liés aux activités de montagne.  
Entrée : 17€

## TOURNOI MARIO KART

Le 17/04 à **LA RICHARDAIS** - Émeraude  
Cinémas. Deux sessions : 14h & 18h.  
Entrée : 10€.

## KING ARTHUR : LE SPORT DÉFIE L'OPÉRA

Le 18/04 à 20h30 à **DINARD** -  
Auditorium S. Bouttet.  
Par Barok Opéra.  
Entrée : 15€ / Gratuit - 20 ans.

## CONCERT THADDEÛS

Le 19/04 à 10h à **SAINT-BRIAC-SUR-  
MER** - Place du Centre.  
Gratuit

## SPECTACLES ET CONCERT

Le 20/04 à **SAINT-LUNAIRE** - Centre  
Culturel Jean Rochefort.  
Entrée : pass 2 spectacles + concert :  
15 € adulte / 8 € réduit / gratuit - 8 ans

## SOIRÉE LUDIK EN FAMILLE

Le 24/04 à **PLEURUIT** - Maison des  
Associations. De 18h30 à 20h30  
Entrée gratuite. Réservation au 07 67  
10 64 32.

## SALON DE LA PHOTO

Les 27 et 28/04 au **MINIHIC-SUR-  
RANCE** - Salle des fêtes.  
Entrée gratuite.

## CONCERT DE KAZUMITSU UJISAWA - PIANO

Le 28/04 à 18h à **DINARD** - Casino  
Barrière.  
Au programme, Mendelssohn, Respighi,  
Poulenc, Chopin...  
Entrée : 15€.

## CONCERT DE LOÏC LANTOINE & MARC NAMMOUR

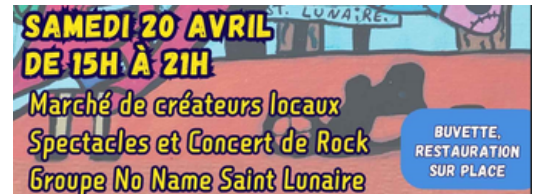
Le 3/05 à 20h30 à **PLEURUIT** - Espace  
Delta. Entrée : 20€ / Réduit : 18€.

## NATURE EN FÊTE

Les 4 et 5/05 à **DINARD** - Port Breton.  
Entrée gratuite.

## LA PASSAGÈRE TIMAC AGRO

Le 5/05 à **DINARD**.  
Course à pied de Dinard à Saint-Malo.



## EXPOSITIONS

### HISTOIRE, SPORT & CITOYENNETÉ

📍 Dinard  
Médiathèque L'Ourse

Ce récit de l'ère moderne des Jeux Olympiques, sur 125 ans d'histoire autour de sportives et sportifs d'exception, sera agrémenté d'une sélection de jeux de société sur le thème du sport.

● **Entrée gratuite**

### NATURE VIVANTE

📍 La Richardais  
Musée Manoli

Béliers, brebis, chevaux, félins peuplent son univers et forment un joyeux bestiaire dans l'oeuvre de Manoli. Voir page 11.

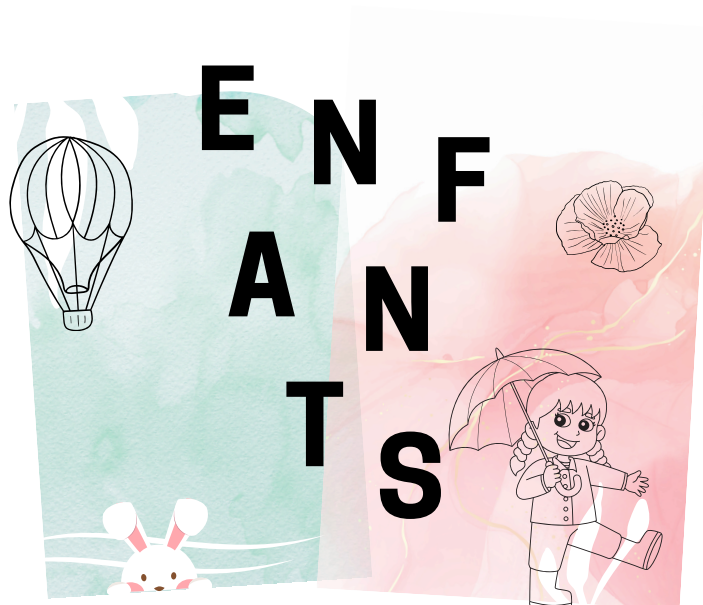
● **Entrée : 5€ / Enfant : 3,50€**

### LES AVANTS-SCÈNES DE LA FOURBERIE

📍 Saint-Lunaire  
Centre Culturel Jean Rochefort

Du 16 au 21 avril, découvrez peintures et photographies de 10h à 12h et de 15h à 18h.

● **Entrée gratuite**



Qu'avez-vous pensé de votre visite à  
Dinard Côte d'Émeraude Tourisme ?

N'hésitez pas à nous laisser un avis sur Trip Advisor et Google +



Flashez ce code et retrouvez les horaires  
d'ouverture de nos espaces d'accueil

**0 821 235 500** Service 0,12 € / min  
+ prix appel

2, boulevard Féart  
**35800 DINARD**

72, bd du Gal de Gaulle  
**35800 SAINT-LUNAIRE**

49, Grande Rue  
**35800 SAINT-BRIAC**

Square Jean Conan  
**22770 LANCIEUX**



DINARD • LANCIEUX • LA RICHARDAIS • LE MINIHC-SUR-RANCE  
PLEURTUIT • SAINT-BRIAC-SUR-MER • SAINT-LUNAIRE • TRÉMÉREUC