



DINARD  
CÔTE D'ÉMERAUDE  
TOURISME

BRETAGNE<sup>®</sup>



# & RÉCEPTIONS

Guide 2024

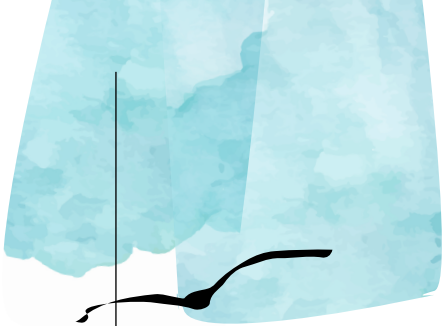
DINARD • LANCIEUX • LA RICHARDAIS • LE MINIHC-SUR-RANCE  
PLEURTUIT • SAINT-BRIAC-SUR-MER • SAINT-LUNAIRE • TRÉMÉREUC

[dinardemeraudetourisme.com](http://dinardemeraudetourisme.com)

FR



## 5 bonnes raisons de venir



Prestige et authenticité ... voilà ce qui qualifie le mieux les instants inoubliables que l'on vous propose d'immortaliser sur la Côte d'Émeraude.



VOTRE  
MARIAGE LES  
PIEDS DANS  
LE SABLE

Les Briantais - Lancieux

### UN CADRE DE PRESTIGE

La Côte d'Émeraude vous ouvre son écrin pour organiser votre réception. Le cadre de Dinard Côte d'Émeraude, entre bord de mer et villages de campagne, est parfait pour votre mariage de conte de fée ou votre événement familial convivial.

Un lieu so chic et so romantique pour célébrer le plus beau jour de votre vie !

### DES LIEUX D'EXCEPTION

Une malouinière en bord de Rance, un château au cœur de la baie de Lancieux, ou encore sur un bateau... Offrez du rêve à vos invités en leur proposant une réception inoubliable dans un endroit exceptionnel !

### DES PROFESSIONNELS À VOTRE SERVICE

Passez une journée sans stress, et confiez vos préparatifs aux mains expertes de professionnels de Dinard Côte d'Émeraude ! Pour le repas, la décoration, l'animation, ils sauront rendre votre événement unique et réussi !

### UNE OFFRE D'HÉBERGEMENTS DE QUALITÉ

Vos invités viennent-ils de loin ? Le logement ne sera pas un souci à Dinard Côte d'Émeraude ! Hôtels, chambres d'hôtes, gîtes... Le choix est large.

Vos invités pourront profiter d'une pause méritée après les festivités et en profiter pour découvrir la Côte d'Émeraude.

### VOTRE ÉVÉNEMENT EN BRETAGNE

La douceur de vivre de notre belle région saura vous envoûter. Son atmosphère paisible et son patrimoine historique riche font de la Bretagne une destination mariage exceptionnelle !

## 2 5 BONNES RAISONS DE VENIR

## 4 UN CADRE DE PRESTIGE

## 3 LIEUX D'EXCEPTION

HÔTELS DE PRESTIGE  
SALLES DES FÊTES  
CASINO  
SUR L'EAU  
AUDITORIUM ET PALAIS DES ARTS  
DEMEURES DE CHARME  
MONUMENTS HISTORIQUES

## 11 KIDS : DOSSIER SPÉCIAL ANNIVERSAIRE

## 13 DES PROFESSIONNELS À VOTRE SERVICE

SE FAIRE BEAU ET BELLE  
ORGANISER LA RÉCEPTION : ANIMATIONS, FLEURISTES...  
POUR LE REPAS  
LOCATIONS DE VÉHICULES AVEC CHAUFFEUR  
TAXIS & VTC

## 19 PRÉPARER LA CÉRÉMONIE

CÉRÉMONIE CIVILE  
CÉRÉMONIE RELIGIEUSE

## 21 ENTERREMENT DE VIE DE CÉLIBATAIRE

UN WEEK-END AUX SENSATIONS IODÉES  
UN WEEK-END MÉMORABLE POUR UN EVJF GIRLY  
UN ENTERREMENT DE VIE DE CÉLIBATAIRE ÉPICURIEN  
UN EVG/EVJF AU GRAND AIR

# Un cadre de PRESTIGE



## LE BORD DE MER

### DINARD *la superbe*



Dinard est un joyau aux multiples facettes ! Chatoyante, vivante, furieusement dynamique, elle est aussi calme, apaisante, un appel à la douceur de vivre.

### SAINT-LUNAIRE *la conviviale*

Saint-Lunaire fait résolument partie de ces destinations incontournables de la Côte d'Émeraude. Son emplacement et la diversité de ses paysages enchantent les Lunairiens et leurs visiteurs tout au long de l'année.



### SAINT-BRIAC-SUR-MER *la secrète*



Il suffit d'un coucher de soleil sur la plage de la Grande Salinette pour tomber amoureux de Saint-Briac-sur-Mer.



### LANCIEUX *la familiale*

D'une beauté sauvage et parfois secrète, Lancier et son littoral offrent à chacun des voyageurs qui s'y attardent un moment de douceur, une parenthèse enchantée...



## LES BORDS DE RANCE

### LA RICHARDAIS *le charme de la rive gauche*

Ville côtière, située entre fleuve et mer, La Richardais saura vous conquérir par son dynamisme et sa tranquillité.

### PLEURTUIT *la dynamique*

Par sa position centrale et l'étendue de son territoire, Pleurtuit est un passage obligé pour qui recherche la nature et la déconnexion sur la Côte d'Émeraude.

### LE MINIHC-SUR-RANCE *paisible et sauvage*

Le Minihic-sur-Rance est une destination simple, humaine et réconfortante. Douceur et sérénité sont les maître-mots de ce village.



Les bords de Rance - Montmarin - Pleurtuit

## LA CAMPAGNE

### TRÉMÉREUC *la tranquille*

À quelques minutes à peine du bord de mer, laissez-vous happer par le charme et la simplicité de Trémereuc. Ce joli village breton qui borde le Frémur est un havre de paix propice à la décompression.

# Lieux D'EXCEPTION



## HÔTELS DE PRESTIGE

### CASTELBRAC \*\*\*\*\*

> DINARD

Tél. : 02 99 80 30 00

reception@castelbrac.com - www.castelbrac.com

Accroché à flanc de falaise, ce luxueux hôtel \*\*\*\*\* est idéalement situé. Surplombant la mer, il porte parfaitement son nom de «refuge de l'âme». Privatisation du bar et du restaurant possible sur demande et devis au préalable. Hors saison haute (Juillet & Août).

### LE GRAND HÔTEL BARRIÈRE \*\*\*\*\*

> DINARD

Tél. : 02 99 88 26 26

grandhoteldinard@lucienbarriere.com

www.hotelsbarriere.com

Avec ses murs de granit égayés de pierres blanches, Le Grand Hôtel Dinard\*\*\*\*\* respire calme et assurance depuis 150 ans. Face à la mer, il crée le cadre idéal pour votre événement jusqu'à 144 convives pour un banquet, 200 pour un cocktail.

### DIDIER MÉRIL \*\*\*\*\*

> DINARD

Tél. : 02 99 46 95 74 / didiermeril@orange.fr

www.restaurant-didier-meril.com

Privatisation possible jusqu'à 35 personnes.

### LE ROYAL ÉMERAUDE \*\*\*\*\*

> DINARD

Tél. : 02 99 46 19 19

h6956@accor.com / www.royalemeraude.com

Privatisation du bar et de l'hôtel possible (46 chambres). Tarifs selon la saison.

Pour les événements tels que les anniversaires ou mariages, contactez-les !

### HÔTEL LE NESSAY \*\*\*\*\*

> SAINT-BRIAC-SUR-MER

Tél. : 02 99 210 210

contact@lenessay.com / www.lenessay.com

Le Château du NESSAY est entièrement privatisable pour vos réceptions. Contactez-les :  
www.lenessay.com/fr/vos-evenements/reservation-particulier/

## CASINO

### LE CASINO BARRIÈRE

> DINARD

Tél. : 02 99 16 30 30

www.casinosbarriere.com/fr/dinard

Situé en plein centre-ville, face à la plus belle plage de Dinard, le casino accueille dans un cadre exceptionnel de 180 à 240 convives pour un banquet, 300 pour un cocktail.

## SALLES DES FÊTES

### LE COSEC

> DINARD

Pour tout renseignement et réservation:

02 99 46 61 72 - secretariat.cosec@ville-dinard.fr

Le COSEC vous offre 5 salles pour combiner vos repas et cocktails et peut accueillir jusqu'à 525 personnes pour un repas.

## SALLES MUNICIPALES

> SAINT-BRIAC-SUR-MER

Contact: 02 99 88 32 34 - mairie@saintbriac.fr

Salle des fêtes : capacité max. de 400 personnes

Salle des Halles : capacité de 60 à 80 personnes

Salles du Presbytère : 200 pour un cocktail.

## AUDITORIUMS ET PALAIS DES ARTS ET DU FESTIVAL

### LE PALAIS DES ARTS ET DU FESTIVAL

> DINARD

Pour tout renseignement et réservation:

02 99 46 50 63 - palais.des.arts@ville-dinard.fr

Dans un cadre exceptionnel avec vue imprenable sur la mer, le Palais des Arts et du Festival se situe en plein cœur du centre de Dinard sur la plage de l'Écluse. Le Palais des Arts se compose de 6 espaces sur plus de 1500m².

Capacité maximum : 150 personnes.

## SUR L'EAU

### COMPAGNIE CORSAIRE

> DINARD

0 825 138 100 (0.15€ par minute + prix appel)

info@compagniecorsaire.com

www.compagniecorsaire.com

Surprenez vos convives et proposez-leur une excursion en mer, sur un bateau privatisé pour l'occasion.

Naviguer sur la Côte d'Émeraude à bord de nos bateaux est l'opportunité de partager des moments inoubliables.

Capacité maximum : 100 personnes.

### ÉTOILE MARINE CROISIÈRES

> SAINT-MALO

Tél. : 02 99 40 48 72 - saintmalo@etoile-marine.com

www.etoile-marine.com

Étoile Marine Croisières vous accueille sur l'un de ses 5 bateaux traditionnels d'exception pour un événement inoubliable.

Capacité : de 10 à 350 personnes.



### L'ESPACE DELTA

> PLEURTUIT

Pour tout renseignement et réservation:

02 99 88 41 13 - www.pleurduit.com/espace-delta/

Situé sur la commune de Pleurtuit, L'Espace Delta est loué uniquement pour les manifestations comportant au minimum 100 participants. L'espace Delta présente 3 configurations différentes en fonction du nombre de personnes à recevoir.

### VOTRE ÉVÉNEMENT SUR LA RANCE : PRIVATISATION DU CHATEAUBRIAND III

> LA RICHARDAIS

Tél. : 02 99 46 44 40 - contact@chateaubriand.com

www.chateaubriand.com

Réunissez vos équipes dans un cadre unique sur un catamaran de 25m ! À quai ou sur la Rance, vous serez les seuls à bord. Organisez vos événements privés, nous trouverons la formule adaptée à vos besoins.

Capacité maximale : 125 couverts assis (95 sur le pont principal + 30 sur le pont supérieur VIP). Jusqu'à 200 personnes en format cocktail.

## DEMEURES DE CHARME



**ESPACE «ESPRIT GUINGUETTE»** | Envie de plein air ? Profitez d'un grand préau pouvant recevoir jusqu'à 130 personnes assises ainsi qu'un grand espace aménagé en «guinguette» bordé d'un étang et jardin permacole. Fêtes, anniversaires, mariages, garden-parties... (sans hébergement).

### LA FERME DU GOLF - GÎTES ATYPIQUES ET ARTISTIQUES > LANCIEUX

Lieu-dit La Buglais - 22770 Lancieux

Tél.: 06 11 93 53 48 - [amarrages22@gmail.com](mailto:amarrages22@gmail.com) - [www.lafermedugolf.com](http://www.lafermedugolf.com)

À proximité de Saint-Malo, Dinard et Saint-Briac, à 2h30 de Paris, au cœur du site naturel de la baie de Lancieux et de l'éco-golf GAEA. 30 couchages au total. Nouveau : "La Bergerie" (2 x 6-7 pers.) Espace "guinguette" sous auvent avec barbecue, brasero, cuisine mobile, salon/salle à manger d'extérieur, sauna d'artiste dans caravane. Au RDC : 2 salles (50 et 60 m<sup>2</sup>) modulables et équipées (internet haut-débit, vidéo-projecteur, écran, paper-board...) cuisine professionnelle + sanitaires avec accès PMR. 1er étage : 3 espaces dont 2 aménagés avec maisonnettes en bois (15 personnes) + salle de 65 m<sup>2</sup> réceptions ou séminaires. À l'extérieur, parc naturel avec étang, espace couvert de 90 m<sup>2</sup>, jardin potager permacole et cabanon attenant avec douches, toilettes et buanderie.

### MANOIR DE PONTBRIAND > PLEURUIT

Le Pontbriand - 35730 Pleurtuit - Tél. : 02 99 46 01 18 - 06 45 71 83 66

[contact@manoir-pontbriand.fr](mailto:contact@manoir-pontbriand.fr) - [www.jenvrin-traiteur.fr](http://www.jenvrin-traiteur.fr)

Le Manoir de Pontbriand, bâtie du XVIIIème restaurée, vous accueille dans une ambiance chic, champêtre et non loin de la mer. Jardins à la Française et belle terrasse. Un service de navettes peut être organisé pour vos retours à l'hôtel, nombreuses possibilités de couchages dans les environs. Espaces adaptés au nombre de convives et à l'ambiance souhaitée :

Entrée / Petit salon avec cheminée - assises 40 pax - debout 40 pax

Salle Ouest - assises 80 pax - debout 150 pax

Grande Salle à manger - assises 180 pax - debout 250 pax

Salle Ouest + Grande salle à manger - 260 pax

Salle Préau - assises 60 pax - debout 80 pax

Total : 350 pax assises - debout 450 pax

### DOMAINE DE RICHEBOIS > PLEURUIT

La Ville es Huriaux - 35730 Pleurtuit - Tél. : 02 99 46 01 18 - 06 45 71 83 66

[contact@manoir-pontbriand.fr](mailto:contact@manoir-pontbriand.fr) - [www.jenvrin-traiteur.fr](http://www.jenvrin-traiteur.fr)

Situé dans un écrin de verdure dans le fond d'une jolie vallée bucolique. Vieilles pierres et colombages. La propriété est composée d'une grande longère bretonne du siècle dernier rénovée avec soin, d'une chaumière dans le fond de la cour, et d'une jolie maison de pierres (15 couchages). Un service de navettes peut être organisé pour vos retours à l'hôtel, nombreuses possibilités de couchages dans les environs. Espaces adaptés au nombre de convives et à l'ambiance souhaitée :

Salle Entrée - assises 90 pax - debout 150 pax

Grande Salle à manger - assises 140 pax - debout 200 pax

Salle Vallée - assises 120 pax - debout 180 pax

Grande Salle à manger + salle vallée - assises 260 pax - debout 350 pax

Total (salles communicantes) : 350 pax assises - debout 450 pax



### CHÂTEAU DE BEAUSSAIS

> BEAUSSAIS-SUR-MER

Trégon - 22650 Beausais-sur-Mer - Tél.: 07 64 63 24 97

[contact@chateaubeaussais.com](mailto:contact@chateaubeaussais.com) - [www.chateaubeaussais.com](http://www.chateaubeaussais.com)

Situé au cœur du futur Parc Naturel Régional, nous serons heureux de vous accueillir pour votre événement privé ou professionnel.

Capacité max.: 260 pour un repas, 300 pour un cocktail

Capacité couchage : 18 chambres - 40 couchages

### DEMEURE À FLEUR DE RANCE

> SAINT-MALO

29 rue Pierre Certain - 35400 Saint-Servan - Tél.: 07 88 73 92 82

[contact@afleurderance.fr](mailto:contact@afleurderance.fr) - [www.afleurderance.fr](http://www.afleurderance.fr)

Demeure à Fleur de Rance est une maison au cachet d'antan nichée dans un écrin de verdure au cœur de Saint-Servan. Entièrement modulable selon les besoins, elle est composée de 3 appartements et d'un studio PMR. Soit 4 hébergements autonomes qui se transforment en une maison privatisable. Idéale pour vos moments de villégiature en famille mais aussi vos événements privés et professionnels. Sa piscine, son hammam et ses jardins permettent un moment de détente privilégié. Capacité debout (cocktail) : 100 pers. Capacité assis : 50 pers. Capacité : en intérieur 19 pers. / en extérieur 200 pers. Capacité hébergement : 30 pers.

### MALOUINIÈRE DE LA GICLAIS

> SAINT-MALO

33 rue du Tertre Belot - 35400 Saint-Malo

Tél.: 06 62 25 83 65 - [malouiniere@giclais.com](mailto:malouiniere@giclais.com) - [www.giclais.com](http://www.giclais.com)

La prestigieuse Malouinière ayant appartenu à Nicolas Surcouf, frère aîné du célèbre corsaire malouin, et corsaire lui-même, vous offre la possibilité d'une privatisation sur mesure. Mêlant histoire et modernité, sa très belle salle de réception de 80 m<sup>2</sup>, avec ses poutres apparentes, entourée de jardins fleuris, est un cadre idyllique pour des cocktails, séminaires... L'ancienne chapelle rénovée et chauffée, consacrée, pleine de cachet, est disponible pour un événement familial: baptême, première communion, anniversaire de mariage... Un espace office est disponible pour le traiteur. Capacité : 80 personnes à l'intérieur de la salle, 120 personnes à l'extérieur dans les jardins.

### MONUMENT HISTORIQUE



### MALOUINIÈRE DU MONTMARIN

> PLEURUIT

35730 Pleurtuit - Tél. : 02 99 88 58 79

[tftmontmarin@orange.fr](mailto:tftmontmarin@orange.fr) - [www.domaine-du-montmarin.com](http://www.domaine-du-montmarin.com)

6 ha de jardins exceptionnels entourent la Malouinière du XVIIIème & descendent jusqu'à la Rance par quatre plans de terrasses successifs. Classés M.H et Jardins remarquables, ils se composent de Jardins à la Française, d'un parc romantique à la manière des « Frères Bühler » avec potager, rocaille et massifs arbustifs. Notre domaine se prête à tous les types de prestations réceptives : mariages, célébrations familiales... La salle de réception « l'Orangerie » fait 200m<sup>2</sup> et peut accueillir 160 personnes assises ou 300 en cocktail.

**MALOUINIÈRE DE LA VILLE BAGUE** > SAINT-COULOMB

Tél. : 02 99 89 00 87 / 06 99 40 18 79  
 la-ville-bague@netcourrier.com / www.la-ville-bague.com  
 En 1710, la Ville Bague fut construite par Guillaume EON, issu d'une famille de riches armateurs Malouins. Possibilité réceptions, cocktails... Capacité d'accueil : 20 personnes / 45 personnes / 200 personnes selon la salle.

**FORT NATIONAL** > SAINT-MALO

Tél. : 06 72 46 66 26  
 Envie d'offrir à vos amis un moment inoubliable : Alors embarquez sur ce vaisseau de pierre à l'ancre. Nous sommes à votre disposition pour étudier tous vos projets.

**FORT DU PETIT BÉ** > SAINT-MALO

Tél. : 06 08 27 51 20  
 aemancel@wanadoo.fr / www.petit-be.com  
 Construit par Vauban au XVIIème (M.H.), dernier bastion avant les remparts. Organisation de réceptions : brunch, cocktail, dîner assis, soirée dansante...

**CHÂTEAU DE BIENASSIS** > ERQUY

Tél. : 02 96 72 22 03 / pierreyves.huguet@free.fr  
 www.chateau-bienassis.com  
 Situé dans un écrin exceptionnel entre terre et mer, le Château de Bienassis, classé Monument Historique du XVème et XVIIème siècles, vous propose la privatisation de son domaine pour faire de votre mariage un jour inoubliable. Les propriétaires du château sont ravis de vous aider à organiser chaque étape de ce moment important de votre vie, en mettant à votre disposition des moyens, mais surtout du temps. Avant, pendant, et après, futurs mariés et invités se sentiront comme à la maison ! Sont mis à disposition la cour d'honneur, le jardin à la française, le jardin potager, les écuries et les parkings de grande capacité à proximité immédiate.

**CHÂTEAU DE COMBOURG** > COMBOURG

Tél. : 02 99 73 22 95 / info@chateau-combourg.com  
 www.chateau-combourg.com  
 Le Château de Combourg est considéré en littérature française comme « le berceau du romantisme ». Entièrement restauré en 1876, il appartient toujours au descendant de l'auteur. Le château et le parc peuvent être privatisés pour y organiser vos événements privés.  
 Au premier étage du château, dans l'ancienne salle des gardes, vos événements prendront une dimension historique.

**CHÂTEAU DE HAC** > LE QUIOU

Tél. : 02 96 88 17 90  
 contact@chateauhac.fr / www.chateauhac.fr  
 Cette ancienne résidence des ducs de Bretagne a conservé une pureté et une élégance remarquables. Contactez-nous pour vos dîners, mariages ou toute autre occasion. Capacité max. : 80 pour un repas / 120 pour un cocktail (200 en extérieur dans les jardins.)

**CHÂTEAU DE LA HUNAUDAYE** > PLÉDÉLIAC

Tél. : 02 96 34 82 10 / direction@la-hunaudaye.com  
 www.la-hunaudaye.com  
 Le Château de la Hunaudaye offre aux particuliers la possibilité de louer ses espaces pour leurs manifestations privées. Au sein des anciens espaces privatifs seigneuriaux, une des salles peut être mise à votre disposition afin d'accueillir vos événements intimistes. Mais s'offrent aussi à vous le château et sa cour intérieure, où des espaces couverts peuvent être installés ponctuellement. Tous sont privatisables, entièrement ou en partie, et il est possible de vous proposer des équipements spécifiques complémentaires.

**CHÂTEAU LE ROCHER PORTAIL** > SAINT-BRICE-EN-COGLÈS

Tél. : 02 99 97 26 83  
 contact@lerocherportail.fr / www.lerocherportail.fr  
 La galerie Renaissance du Château Le Rocher Portail, est unique en Bretagne. Couverte, elle est idéale pour votre cocktail (800 convives). En prolongement se trouve la chapelle, pour une cérémonie intimiste. Un accès aux jardins est possible pour des photos inoubliables et le plus grand plaisir de vos invités.  
 Le Banquet est une salle de réception entièrement rénovée de 400m² (300 personnes). C'est une magnifique salle de caractère, avec poutres apparentes, cheminée historique et sol en béton ciré. Elle possède un local traiteur de 100m², avec un accès direct au parking et à la terrasse.

**HARAS NATIONAL DE LAMBALLE** > LAMBALLE

Tél. : 02 96 50 06 98  
 commercial@haraspatrimoine.com / www.haraspatrimoine.com  
 Le Haras National propose un ensemble d'espaces de location pour les réceptions, les mariages... dans un cadre exceptionnel. Services proposés : banquet, cérémonie, photographie, musique, mariage en attelage, spectacle équestre, visite guidée.  
 Capacité max. : 100 pour un repas / 250 pour un cocktail

# Anniversaires DES ENFANTS

Devenez les meilleurs parents du monde en organisant l'anniversaire de votre chérubin dans un endroit merveilleux !



**WEST PARC** > LA RICHARDAIS      **GRAND AQUARIUM DE SAINT-MALO** > SAINT-MALO

**Route des Villes Billy - P.A. L'Hermitage**  
 02 99 73 41 91 - www.westparc.fr  
 Une formule anniversaire sur-mesure pour un moment inoubliable. Cartons d'invitation, animations adaptées, goûter d'anniversaire et cadeau. Choisissez parmi plusieurs formules et activités : laser game, bowling, trampoline...  
 Tarif en semaine : de 10 € à 19 €. Tarif le samedi et dimanche : de 12 € à 21 €. Sur réservation. À partir de 4 ans avec la présence d'un adulte.

**Avenue du Général Patton**  
 02 99 21 19 00  
 www.aquarium-st-malo.com  
 Une formule anniversaire comprenant : une chasse aux trésors avec un animateur dédié, la découverte de l'Aquarium avec un spécialiste du monde marin, une crêpe party, l'entrée offerte pour l'enfant qui fête son anniversaire.  
 Tarif : 15,90 € par enfant Pour les enfants de 3 à 12 ans, 10 enfants minimum, durée 2h, les mercredis et samedis. Présence d'un parent obligatoire.

**MUSÉE MANOLI** > LA RICHARDAIS

**9, rue du Suet**  
 02 23 18 72 79 - www.manoli.org  
 Le mercredi (hors vacances scolaires) et le samedi (d'avril à septembre) de 14h30 à 16h30. Un anniversaire original pour votre enfant et ses amis : pendant 1h30 des activités sont proposées aux enfants au milieu des sculptures. Le goûter d'anniversaire sera servi à la fin de l'activité ! Tarif : forfait de 90 €. Sur réservation uniquement. 12 participants maximum à partir de 7 ans.

**KARTING DE SAINT-MALO** > SAINT-MÉLOIR-DES-ONDES

**Les Nielles RD155**  
 02 99 89 16 88  
 www.karting-saint-malo.com

**ZOO DE LA BOURBANSAIS** > PLEUGUENEUC

**Domaine de la Bourbansais**  
 02 99 69 40 07 - www.labourbansais.com  
 La formule comprend : des cadeaux surprises, 2 goûters animaliers (14h et 17h), accès aux structures gonflables à volonté, animations « des Chiens et des Hommes », animation « Le tour du monde en 80 oiseaux ».  
 Tarif : 11 € par enfant (jusqu'à 16 ans), gratuité pour l'enfant qui fête son anniversaire.  
 17,50 € par adulte (2 adultes pour 5 enfants), 24,90 € par adulte supplémentaire.  
 Possibilité d'apporter le gâteau, sinon supplément de 5 € /enfant (1 boisson + gâteau anniversaire).

**CORSAIRE AVENTURE** > SAINT-PÈRE-MARC-EN-POULET

**Fort de Saint Père**  
 07 81 40 78 11  
 www.foretdrenaline.com  
 Formule Trampôforest (parcours filets) + chasse au trésor, 1h30, dès 4 ans : 8 € par enfant  
 Formule parcours aventure, 2h30 : 13 € par enfant (4-6 ans)  
 16 € par enfant (7-9 ans)  
 19 € par enfant (10-13 ans)  
 23 € par enfant (+ de 14 ans)  
 Gâteau et boissons non compris, en supplément.

**COBAC PARC** > MESNIL-ROCH

**D75 - Axe Saint-Malo/Rennes**  
 02 99 73 80 16  
 www.cobac-parc.com

**BEAUSSAIS AVENTURE** > BEAUSSAIS-SUR-MER

**Les vallées Bonas - Ploubalay**  
 Tél.: 06 07 64 71 24 -  
 contact@beaussaisaventure.fr  
 www.beaussaisaventure.fr  
 Formule goûter : table décorée, gâteaux, boissons et bonbons, carte souvenir, cadeau pour l'enfant fêtant son anniversaire. Forfait 30 € jusqu'à 5 enfants. 5 € par pers. supplémentaire. La formule ne comprend pas les activités.

**SAINT-CAST AVENTURE** > SAINT-CAST-LE-GUILDLO

**Chemin des Écureuils - 02 96 80 55 55**  
 www.saintcast-aventure.com  
 Activités accrobranche et biathlon laser.

**AQUAPARK** > DOLO

**BZH Wake Park - Étang du Lou**  
 09 72 86 25 59

**CHÂTEAU DE LA HUNAUDAYE**  
➤ **PLÉDÉLIAC**

**02 96 34 82 10 - www.la-hunaudaye.com**  
Costumés en dames et seigneurs du château, les enfants (6 à 12 ans) réaliseront un objet d'inspiration médiévale lors d'un atelier manuel. Ils participeront ensuite à une activité ludique dans le château avant de se retrouver pour un goûter d'anniversaire. Un animateur du château accompagnera les enfants toute l'après-midi. Le mercredi de 14h30 à 17h (hors vacances scolaires).  
Tarifs : forfait de 85 € pour 5 à 8 enfants (complément de 11 € par enfant supplémentaire, dans la limite de 12 enfants maximum). Présence obligatoire d'un parent. Le goûter et les boissons sont fournis.

**R-GAME PAINTBALL** ➤ **DINGÉ**

**La Basse Forêt**  
**02 99 93 71 00 - www.rgame.fr**  
Dès 6 participants, de 8 à 12 ans, profitez d'un tarif préférentiel.

**LEROY MERLIN** ➤ **DINARD-PLEURTUIT**

5 rue du Cap Horn - 35730 Pleurtuit  
Tél.: 02 23 15 01 30  
<https://www.leroymerlin.fr/magasins/pleurtuit-dinard.html>  
Un atelier au choix, nous décorons et préparons les cartons d'invitation ! 89 € les 2 h pour 8 enfants. Réservation 15 jours à l'avance. Les parents prévoient gateaux et bonbons.

**FOCUS**

**U Location**

Vous organisez un événement festif comme un mariage ou une soirée d'entreprise, Super U Pleurtuit a ce qu'il vous faut : Une gamme complète de matériels festifs, y compris du matériel de restauration, des sonos, des jeux de lumières, des équipements audiovisuels et bien plus encore !

ADRESSE DU SERVICE U LOCATION : 2, RUE DES TERRES NEUVAS - 35730 PLEURTUIT  
Par téléphone : 02 99 88 41 28 - Par email : [superu.pleurtuit.locationu@systeme-u.fr](mailto:superu.pleurtuit.locationu@systeme-u.fr)

**NEW JUMP RENNES** ➤ **LA MÉZIERE**

**ZAC Cap Malo - Avenue du Phare de la Balue / 02 23 25 98 35**  
**www.newjumprennes.com**  
La formule comprend : Séance d'échauffement encadrée par un animateur, accès à l'espace de pratique pendant 1 heure, goûter d'anniversaire préparé et servi par l'équipe NewJump (30 minutes), cadeau pour l'enfant fêté. Minimum 8 personnes.  
Tarif : 18 € à 24 € par personne.

**ENIGMAPARC** ➤ **JANZÉ**

**Quartier du Haut Bois - ZA du Bois de Teillay.**  
**02 99 47 07 65 / www.enigmaparc.fr**  
JEU DE PISTE 4 à 8 ans - 1h30 de jeu + goûter + cadeau : tarif unique adultes/enfants 15 €.  
DÉFI 9 à 14 ans - 2h de jeu + goûter + cadeau + énigme personnalisée : tarif unique adultes/enfants 18 €  
GRAND PARCOURS 15 ans et + - 3h de jeu + goûter + cadeau + énigme personnalisée : 23 €



**ANGE MICHEL**  
➤ **SAINT-HILAIRE-DU-HARCOUËT**

**Saint-Martin-de-Landelles**  
**02 33 49 04 74 - www.angemichel.com**  
Minimum 8 enfants. Tarif : 20,50 € entrée anniversaire au parc + goûter pour un enfant.

**ZOO DE TRÉGOMEUR** ➤ **TRÉGOMEUR**

**Le Moulin Richard**  
**02 96 79 01 07**  
**www.zoo-tregomeur.com**  
La visite est comprise dans le prix de l'activité ainsi que l'accès à l'aire de jeux: parcours animalier avec nourrissages de quelques espèces avec un animateur ; goûter d'anniversaire ; souvenirs offerts pour tous les enfants. Minimum 5 enfants invités et 2 adultes. Tarifs : gratuit pour celui qui fête son anniversaire ; 13 € / enfant invité (3 à 12 ans), 15 € / adulte accompagnateur (min. 2 adultes) et 21 € / adulte supplémentaire.

**PARC AVENTURE INDIAN FOREST**  
➤ **LAMBALLE-ARMOR - MORIEUX**

**Parc Aventure Indian Forest**  
Tél.: 02 96 32 80 80  
**www.aventure-nature.com**  
Le parc Indian Forest vous accueille aussi pour fêter vos anniversaires. Un espace vous sera réservé pour le goûter et des surprises à la clé. La place de l'enfant fêtant son anniversaire est offerte ! Un tarif de groupe est applicable.

L'équipe de professionnels de Super U Pleurtuit est là pour vous aider à trouver les solutions les mieux adaptées à vos besoins et à votre budget.



## Des professionnels À VOTRE SERVICE

**SE FAIRE BEAU ET BELLE**

*salons de coiffure*

**JEMMA COIFFURE** ➤ **DINARD**

5, boulevard Féart  
02 99 46 13 45  
Du mardi au vendredi de 9h à 18h30. 17h le samedi

**SEVENN COIFFURE** ➤ **DINARD**

1, avenue Edouard VII  
02 99 16 04 81  
Du lundi au samedi de 9h à 19h  
Rdv sur Planity.

**STUDIO 66 - COIFFEUR - BARBIER**  
➤ **DINARD**

9, rue Levavasseur  
02 99 16 03 37  
Sur RDV uniquement

**LE BALNÉHAIR**  
➤ **SAINT-BRIAC-SUR-MER**

8, boulevard de la Houle  
02 99 88 00 41  
Du mardi au vendredi de 9h à 12h et de 14h à 18h. Le samedi de 9h à 18h

*la mise en beauté*

**BEAUTY SUCCESS** ➤ **DINARD**

17, boulevard Féart  
dinard@beautysuccess.fr  
www.beautysuccess.fr  
02 99 46 22 41  
Du lundi au samedi de 9h à 12h30 et de 14h à 19h

*les bijoux*

**MICHEL CHAUVIN - CRÉATEUR BIJOUTIER**  
➤ **DINARD**

37, rue du Maréchal Leclerc  
michelchauvinbijoutier@gmail.com  
www.bijouterie-chauvin-dinard.fr  
02 99 46 25 18  
Du mardi au samedi.  
Et du lundi au samedi en saison.

**GUILLEMOT JOAILLER** ➤ **DINARD**

22, rue du Maréchal Leclerc  
nathan.guillemot@gmail.com  
www.guillemotjoailler.com  
02 90 10 85 04

*lingerie*

**RÉVERIE LINGERIE** ➤ **DINARD**

22, rue du Maréchal Leclerc  
02 99 46 92 38  
Ouvert du mardi au samedi de 10h30 à 13h et de 15h à 19h

*vêtements et accessoires*

Retrouvez, dans le carnet d'adresses de notre magazine, toutes les boutiques à ne pas manquer pour un pull marin, des vêtements tendance ou le dernier accessoire à la mode

## ORGANISER LA RÉCEPTION

### photographe



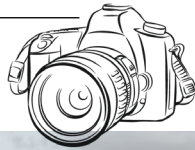
#### RENAUD PHOTOGRAPHIE

> LANCIEUX

renaud@renaud-photographie.com

www.renaud-photographie.com / 07 87 15 27 54

Je photographie votre amour, votre famille, et vos émotions. Je vous accompagne le temps d'un moment, je capture vos éclats de rire, votre naturel et me fais tout petit, presque invisible. Je m'adapte à votre environnement, et vous laisse passer un bon moment en essayant d'intervenir le moins possible.



### le top 3

#### DES SPOTS POUR VOS PHOTOS DE MARIAGE

**1** NATURE SAUVAGE  
EN BORD DE MER  
PLAGE DES BRIANTAIS  
À LANCIEUX

PATRIMOINE HISTORIQUE  
ET RUELLES  
CHARMANTES  
BOURG DE **2**  
SAINT-BRIAC-SUR-MER

AU GRAND AIR  
POINTE DU **3**  
DÉCOLLÉ À  
SAINT-LUNAIRE



### les fleurs

Pour votre bouquet de mariée ou la décoration florale de réception, contactez les fleuristes de la Côte d'Émeraude.

#### CANOPEE

> PLEURTUIT

5, rue de Dinard  
fleuriste@canopee-pleurtuit.fr  
www.canopee-pleurtuit.fr  
02 90 10 85 15 / 07 79 73 34 39  
Consulter le site internet.



#### DE FLEURS EN FLEURS

> PLEURTUIT

Galerie Marchande Cap Émeraude  
5, rue du Cap de Bonne Espérance  
02 99 16 32 69  
Du lundi au samedi.

## Organisation d'événements

#### BEE EVENT

> DINARD



48 boulevard Jules Verger - 35800 Dinard

Tél.: 06 25 99 66 20 - beesis.event@gmail.com - www.beesis-event.fr

Agence événementielle née de notre passion de l'événement, nous vous proposons d'être le chef d'orchestre pour faire de votre événement un moment unique et à votre image. Pour que cette journée se déroule en toute quiétude pour vous, Bee Event met son expérience, son dynamisme et sa créativité à votre service.

#### OSMERIA

> PLEURTUIT



6 impasse du Clos de l'Ouche - 35730 Pleurtuit

Tél.: 06 08 87 82 68 - contact@osmeria.fr - www.osmeria.fr

Eva, gérante passionnée, vous accueille afin de créer des expériences uniques. De la décoration au photobooth captivant, du mobilier chic aux animations mémorables, Osmeria transforme votre événement grâce à son large choix de matériel en location. Quelle que soit l'occasion (événement professionnel, mariage, anniversaire, baptême...), notre service sera sur mesure, de la simple location à la création et mise en place totales. Nous vous recevons au showroom à Pleurtuit sur rendez-vous pour échanger sur votre projet.

### décoration

#### ATELIER D'ANTAN > DINARD

25, rue René Kieffer  
contact@atelierdantan.fr  
www.atelierdantan.fr  
06 64 82 78 86

Boutique de décoration et de pièces chinées.

#### LE BAZAR DE LA PLAGE > LANCIEUX

3, rue de l'Église  
leszebs.stjacut@gmail.com  
www.lesbazarsdeclarisse.bzh  
02 96 80 66 82

Ouvert du mardi au dimanche.  
Juillet et août : tous les jours de 9h30 à 19h30

#### L'APARTÉ > PLEURTUIT

5, rue du Cap de Bonne Espérance  
02 56 52 81 21  
Ouvert du mardi au dimanche.  
Juillet et août : tous les jours de 9h30 à 19h30

#### LES PETITS CADEAUX POUR LES INVITÉS

NOTRE TOP 3

**1** Une douceur chocolatée

Par ... **CHOCOLATS BALTHAZAR**  
32, rue Levavasseur  
35800 Dinard  
Tél. : 02 90 10 28 14  
www.balthazar.bzh

**2** Un porte-clé en laiton

Par ... **ANNE-SOPHIE RENAU**  
1, rue des Frères Boussac  
35800 Dinard  
Tél. : 06 86 03 38 63  
ann-so-steel@hotmail.fr  
www.annso-steel.com

**3** Du caramel made in Pleurtuit

Par ... **ROZELL ET SPANELL**  
20, rue de l'Artisanat -  
PA de l'Orme - 35730 Pleurtuit  
Tél. : 06 33 45 95 85  
rozell.spanell@hotmail.fr  
www.rozell-et-spanell.fr



## LES REPAS DE FÊTE



### LA PAËLLA DU MACAO

> DINARD

2, boulevard du Villou  
www.lapaelladumacao.fr  
06 63 55 22 63

Toute l'année, tous les jours  
pendant les vacances et d'avril  
à fin septembre.

### LE PANIER À RIZ

> DINARD

Les Halles - Place Rochaid  
02 99 46 87 67 / 06 74 76 04 00  
lepanierariz@gmail.com

Toute l'année, le mardi, jeudi,  
samedi et dimanche de 10h à  
13h30.

### SUPER U - SERVICE TRAITEUR

> PLEURTUIT

2, rue des Terres Neuvas  
02 99 88 41 28

Ouvert du lundi au samedi et le  
dimanche matin en saison.



MAISON JENVRIN

### MAISON JENVRIN TRAITEUR

> PLEURTUIT

Le Pontbriand  
Tél. : 02 99 46 01 18 - 06 45 71 83 66  
Fort d'un savoir-faire unique depuis plus  
de 45 ans, La Maison Jenvrin est spécia-  
lisée dans l'organisation d'événements  
sur mesure. Nous avons à cœur de  
répondre à vos souhaits dans un esprit  
évident de proximité et de saisonnalité  
du produit.

Nous nous entourons de fournisseurs  
locaux et soucieux de notre environne-  
ment afin de vous offrir une qualité et  
un service qui sont nos valeurs piliers et  
grâce auxquelles nous nous enrichis-  
sons chaque jour.

Nous vous accueillons au Manoir de  
Pontbriand et au Domaine de Richebois  
mais aussi dans le lieu de votre choix et  
répondons à vos demandes du plus petit  
ou plus grand évènement.



## Produits de la mer

### POISSONNERIE CHEZ FRANÇOISE

> DINARD

Les Halles - Place Rochaid  
02 99 46 17 15  
chez.francoise@orange.fr

Du mardi au dimanche de 9h  
à 13h. Juillet et août: tous les  
jours

### LA PERLE DES GRÈVES

> DINARD

4, place de la République  
02 99 16 84 12  
contact@laperledesgreves.bzh

www.laperledesgreves.bzh  
Ouvert tous les jours.  
NOUVEAUTÉ : Bar à huîtres.

### ATELIER MORISSEAU

> DINARD

14, rue de Verdun  
02 99 58 55 37 - 06 81 35 29 21  
bonjour@ateliermorisseau.com  
www.ateliermorisseau.com

Ouvert toute l'année de 8h30 à 20h.  
Fermé le dimanche après-midi et  
le lundi.



### LE SAUMONIER

> DINARD

PA - 1, rue de La Ville És Passants  
02 99 56 02 13  
dinard@lesaumonier.fr  
www.lesaumonier.fr

Ouvert du mardi au samedi de  
10h à 12h et de 14h30 à 18h30

### LE PIC A BULOT

> DINARD

2, rue des Vergers  
Tél. : 02 99 88 21 43  
lepicabulot@gmail.com  
www.lepicabulot.com

Ouvert toute l'année. Tous les  
jours de 9h à 14h et de 17h à 21h  
(de 9h à 22h en juillet/août).

## Pâtisseries

### BOULANGERIE - PÂTISSERIE DUFOSSÉ

> DINARD

13, place de la République  
christophe.dufosse@wanadoo.fr  
02 99 46 92 66

Ouvert de 7h15 à 13h15 et de  
14h30 à 19h30. Fermé le mercredi

### BISCUITS JOYEUX

> DINARD

52, rue de la Gare  
www.biscuitsjoyeux.fr

Ouvert tous les jours de 7h30 à  
19h30.

### AUX DÉLICES DE LA PLACE

> LA RICHARDAIS

6, place de la République  
onneehamon@orange.fr  
02 23 15 63 95

Ouvert du lundi au dimanche midi.

### MAISON MOREAU

> DINARD

36, rue Levavasseur  
christophe-moreau@wanadoo.fr  
www.maison-moreau.fr  
02 99 46 11 42

Ouvert toute l'année de 7h30 à  
19h30.

### BOULANGERIE R.JOYEUX

> SAINT-LUNAIRE

43, place de Ponthual  
www.maisonjoyeux.fr  
02 99 46 02 78

Ouvert tous les jours de 7h30 à  
19h30.

### L'ATELIER JOYEUX

> LA RICHARDAIS

23, rue des Artisans  
02 30 03 99 22  
www.biscuitsjoyeux.fr

Ouvert toute l'année, tous les jours.

### LA BRIACINE 1903

> SAINT-BRIAC-SUR-MER

10, place du Centre  
www.labriacine.fr / 02 99 88 32 39  
Ouvert tous les jours. Hors saison  
et vacances scolaires : fermé le  
lundi.

### MAISONS GOURMANDES

contact@maisonsgourmandes.com

### BRISE GOURMANDE

> DINARD

10, rue de l'église  
Tél. : 02 99 46 14 35

### HOULE GOURMANDE

> SAINT-BRIAC-SUR-MER

2, boulevard de la Houle  
Tél. : 02 99 73 23 85

### ÉCUME GOURMANDE

> SAINT-LUNAIRE

4, rue de l'église  
Tél. : 02 99 56 63 41



## fromagers

### BLEU ET CRÈME

> DINARD

16, rue Yves Verney  
02 23 15 38 22  
fromageriedinard@bleuetcreme.com  
www.fromagerie-bleu-et-creme.fr  
Ouvert toute l'année.

### LANN SEOC

> LANCIEUX

3, place Guy Betaux  
06 84 50 30 44  
fromagerielannseoc@gmail.com  
Ouvert toute l'année du mardi au  
samedi.



BLEU ET CRÈME

### LA MAISON BORDIER

> SAINT-MALO

9, rue de l'Orme  
02 99 40 88 79  
www.maisonbordier.com

## Caves à vins, bières, cidrerie et chouchemu

### CAVAVIN DINARD > DINARD

34, rue Levavasseur  
dinard@cavavin.fr  
www.cavavin.co/caviste/dinard  
02 99 46 92 04

Tous les jours de 9h30 à 12h30 et de 14h30 à 19h30. Fermé le lundi hors saison.

### CAVE LE BORD'EAU > DINARD

4, rue de Saint-Énogat  
raphael.pommeraud@larazcaman.com  
www.larazcaman.com  
02 99 46 54 50

Toute l'année.

### LA CAVE D'Émeraude > DINARD

17, boulevard Wilson  
dinard@sommeliers-cavistes.com  
www.sommeliers-cavistes.fr  
02 99 46 23 06

Ouvert du mardi au samedi.  
Juillet et août : ouvert du lundi au dimanche midi

### CHOUCHEM Dragon Rouge > DINARD

1, rue des Frères Boussac  
lacavedudragonrouge@gmail.com  
www.dragonrouge.bzh  
06 23 67 50 58

Ouvert du lundi au samedi.

### RITOURNELLE > DINARD

2, rue de l'Isle Celée  
06 21 22 27 52  
www.ritournelledinard.com

### V AND B DINARD-PLEURTUIT > PLEURTUIT

4, rue du Cap Horn  
dinardpleurtuit@vandb.fr  
vandb.fr/V-and-B-Dinard-Pleurtuit.html  
02 99 58 02 78

Ouvert toute l'année. Fermé dimanche et lundi matin.

### BRASSERIE D'Émeraude > LA RICHARDAIS

20, rue des Artisans  
brasserie.emeraude@gmail.com  
www.brasserie-emeraude.com  
09 51 91 72 13

Ouvert du lundi au vendredi de 8h30 à 19h et le samedi de 8h30 à 13h.

### CAVE BRIAC & BACCHUS > SAINT-BRIAC-SUR-MER

2, Grande Rue  
denis@briac-bacchus.fr  
www.briac-bacchus.fr  
02 99 16 49 01

Du mardi au dimanche midi : 10h à 13h et 14h30 à 19h

### CIDRE SORRE > PLEURGUER

14, rue des Étangs  
cidre.sorre@wanadoo.fr  
www.cidre-sorre.fr  
02 99 58 91 16

Du lundi au vendredi de 9h à 18h et le samedi de 9h à 17h.

## Locations de véhicules avec chauffeur

### SILVERBLUE > DINARD

8, rue de la Châtaigneraie  
jp@silverblue.fr  
www.silverblue.fr  
06 83 09 06 90 - 02 99 40 58 36

Jaguar Mark 10 de 1966 et cabriolet Mercedes Classe E.



SILVERBLUE

### BREIZHCAB DINARD > DINARD

39, boulevard du Villou  
contact@breizhcb.com  
www.breizhcb-limousine.com  
02 99 83 53 33

Mercedes Classe, vans, minibus, autocars...

## Taxis et VTC

### BIP BIP TAXIS

Tél.: 06 07 03 69 01  
bipbip taxis@gmail.com

### VTC CÔTE D'Émeraude

Tél.: 06 14 28 02 14  
vtccotedemeraude@hotmail.com

### MY VTC SAINT-MALO

Tél.: 06 65 70 04 66  
myvtcsaintmalo@gmail.com  
myvtcsaintmalo.com

### MON CHAUFFEUR SILVERBLUE

jp@silverblue.fr - silverblue.fr  
06 83 09 06 90 - 02 99 40 58 36

## Les CÉRÉMONIES



### MARIAGE - LA CÉRÉMONIE CIVILE

Célébrez votre mariage dans l'une de nos huit communes. Contactez les mairies afin de connaître les modalités des célébrations de mariages.

#### > DINARD

47, boulevard Féart  
Tél : 02 99 16 00 00  
accueil@ville-dinard.fr  
www.ville-dinard.fr

#### > LE MINIHC-SUR-RANCE

Place de l'Église  
Tél : 02 99 88 56 15  
mairie.minihic@wanadoo.fr  
www.le-minihic-sur-rance.fr

#### > SAINT-LUNAIRE

Boulevard Flusson  
Tél : 02 99 46 30 51  
accueil.mairie@saint-lunaire.fr  
www.saint-lunaire.fr

#### > LANCIEUX

1, rue de la Mairie  
Tél : 02 96 86 22 19  
mairie@lancieux.org  
www.mairie-lancieux.fr

#### > PLEURTUIT

2, rue de Dinan  
Tél : 02 99 88 41 13  
accueil@pleurtuit.com  
www.pleurtuit.com

#### > TRÉMÉREUC

1, rue de la ville Patouard  
Tél : 02 96 27 83 17  
mairie.tremereuc@wanadoo.fr

#### > LA RICHARDAIS

1, place de la République  
Tél : 02 99 88 50 90  
info@ville-larichardais.fr  
www.ville-larichardais.fr

#### > SAINT-BRIAC-SUR-MER

Place Tony Vaccaro  
Tél : 02 99 88 32 34  
mairie@saintbriac.fr  
www.saintbriac.fr



## MARIAGE - BAPTÊME LA CÉRÉMONIE RELIGIEUSE

Deux paroisses et huit églises catholiques vous accueillent sur notre territoire.

### PAROISSE DE DINARD-PLEURTUIT

Pour un mariage, s'adresser au minimum 12 mois avant la date envisagée. Des réunions de formation et d'échange avec d'autres couples seront programmées.

Tél : 02 99 46 13 32  
mariage@paroissedinardpleurtuit.fr  
www.paroisses-dinard.catholique.fr

### PAROISSE DE PLOUBALAY

Contactez l'équipe de préparation au mariage de la paroisse de Ploubalay au :

Tél.: 02 96 27 20 44  
ou sur le site internet :  
paroissedeploubalay.fr

### LES ÉGLISES DE LA PAROISSE

- |  |  |
|--|--|
| > <b>Dinard</b><br>Église Notre Dame           | > <b>Saint-Briac-sur-Mer</b><br>Église de St-Briac |
| > <b>Dinard</b><br>Église Saint-Énogat         | > <b>Pleurtuit</b><br>Église Saint-Pierre          |
| > <b>Saint-Lunaire</b><br>Église de St-Lunaire | > <b>La Richardais</b><br>Église Saint-Clément     |
|  | > <b>Le Minihic-sur-Rance</b><br>Église Saint-Malo |

### L'ÉGLISE DE LA PAROISSE

- > **Lancieux**  
Église Saint-Cieux

## Lieux de culte protestant

### > SAINT-LUNAIRE ÉGLISE PROTESTANTE ÉVANGÉLIQUE

Boulevard de Saint-Cast  
Tél : 02 99 16 61 05  
epe5lu@gmail.com  
www.epe5lu.fr

### > DINARD ÉGLISE PROTESTANTE UNIE CÔTE D'ÉMERAUDE

Prenez contact avec le pasteur au moins 3 mois à l'avance pour préparer ce moment.  
1, boulevard Lhotelier  
contact@protestants-saintmalo.org  
www.protestants-saintmalo.org

## Lieu de culte anglican

### > DINARD SAINT-BARTHOLOMEW'S CHURCH

6, avenue Georges Clemenceau  
Tél : 02 99 46 77 00  
www.stbartsdinard.fr



## Organiser son EVG & EVJF



Choisissez Dinard Côte d'Émeraude pour célébrer la fin de vie de célibataire de vos amis ! Pour les amateurs de sports nautiques, pour les gourmands, pour ceux qui recherchent du repos... Vous trouverez votre bonheur dans notre belle région.

## Programme

### D' UN WEEK-END AUX SENSATIONS IODÉES

#### samedi

- 10h** Depuis Dinard, partez à la découverte des forts et îlots de la baie de Saint-Malo dans le cadre d'un rallye nautique avec Émeraude Émotions ou Les Bateaux Rouges. L'occasion de passer un bon moment entre ami(e)s et d'en apprendre plus sur l'histoire de notre région.
- 13h** Pour le déjeuner, goûtez aux produits de la mer : poissons, coquillages et crustacés... Le restaurant Le Petit Port vous accueille sur le port de plaisance de Dinard.
- 15h** L'après-midi, faites un tour en bouée tractée avec Dinard Sensations Tractées. L'occasion de découvrir la magnifique Baie de Dinard les yeux au ras de l'eau.
- 18h** En soirée, admirez le coucher de soleil autour d'une planche apéro au Sunset, au bord de la plage de l'Écluse à Dinard.

#### dimanche

- 14h** Pour un après-midi sportif, testez l'E-foil et surfez sur l'eau par tous les temps, sans avoir besoin de vagues ! Suivez les conseils d'E-foil Émeraude et glissez en toute liberté ! Pour un après-midi plus fun, optez pour le paddle géant de Balade Kayak 35 ! Partagez une expérience amusante et testez votre équilibre.

De nombreuses activités sportives et nautiques s'offrent à vous pour faire de l'enterrement de vie de célibataire un moment inoubliable.  
Scannez ce code pour télécharger le guide nautisme et découvrir les activités possibles de char à voile, kayak, paddle, surf, e-foil, voile, pêche en mer et paddle-yoga :



# Programme

## D'UN WEEK-END MÉMORABLE POUR UN EVJF GIRLY

### samedi

- 10h** Rejoignez-vous en matinée pour une séance de yoga avec Namasta Yoga ! Peu importe votre niveau, il y a des ateliers adaptés à vous : souplesse, calme, énergie... Venez profiter de l'air frais et de la sérénité de la plage. Une expérience inoubliable vous attend !
- 13h** Pour le déjeuner, choisissez une crêperie avec vue imprenable sur la grande bleue: l'Amirauté à Saint-Lunaire est l'endroit parfait pour cela !
- 15h** L'après-midi sera placé sous le signe de la détente avec une activité sauna avec vue sur mer. Toujours à Saint-Lunaire, L'Île vous accueille dans son éco-spa.
- 18h** En soirée, profitez d'un concert organisé au bar La Potinière à Saint-Lunaire. Plusieurs restaurants vous accueillent à proximité pour dîner en toute convivialité.

Quoi de mieux que de passer des moments privilégiés avec ses amies avant de se marier ? Les passer à Dinard Côte d'Émeraude bien sûr !

### dimanche

- 13h** Gardez des souvenirs pour la vie de votre EVJF grâce à une séance photo organisée avec Renaud Photographie sur la Côte d'Émeraude.

Ne partez pas sans avoir exploré un peu plus la Côte d'Émeraude ! Téléchargez l'application gratuite Trésors de Haute Bretagne pour visiter nos villes et villages sous forme de rallye découverte.



# Programme

## D'UN ENTERREMENT DE VIE DE CÉLIBATAIRE ÉPICURIEN

Profitez d'une journée entre ami(e)s avant le jour-J pour déguster les spécialités locales bretonnes.

- 10h** À votre arrivée à Dinard, prenez la direction d'une fabrique d'hydromel afin de participer à une visite privative de Chouchenn Dragon Rouge. Dégustez le chouchenn, boisson régionale faite à base de miel. Emportez une bouteille dans votre valise pour faire découvrir ce breuvage à vos amis !
- 13h** Plongez dans une aventure culinaire pleine de charme à l'Atelier Morisseau à Dinard ! Cette nouvelle adresse vous invite à vivre une expérience gastronomique unique. Savourer des produits de la mer d'une fraîcheur incomparable, sélectionnés avec soin auprès de pêcheurs et producteurs de confiance.
- 15h** L'après-midi, promenez-vous au pied de la Pointe de la Malouine et ses villas pour rejoindre Saint-Énogat, berceau de Dinard. Et pourquoi pas manger une crêpe au Marégraphe pour une pause sucrée.
- 18h** Au bout de la Promenade du Clair de Lune, faites une pause à Ritournelle, bar à vin situé au cœur du Parc de Port Breton. Profitez-en pour participer à l'un de leurs ateliers de dégustation de vin.
- 20h** Réunissez-vous au dîner aux saveurs iodées. L'Abri des Flots et sa grande salle est l'endroit idéal pour partager un plateau de fruits de mer !

# Programme

## D'UN EVG/EVJF AU GRAND AIR

Direction Lancieux pour un week-end basé sur la nature et la convivialité.

### Version Rando

- 10h** Randonnée sur le GR34 de la Pointe de la Garde Guérin à Saint-Briac-sur-Mer jusqu'au Tertre Corlieu de Lancieux.
- 13h** Pour reprendre des forces sur le parcours, faites une pause déjeuner aux Terrasses du Golf, restaurant du golf à Lancieux qui propose une carte variée et bénéficie d'une terrasse plein sud.
- 19h** En soirée, optez pour un dîner convivial au restaurant La Plage, au cœur du bourg de Lancieux. Les plus fêtards se dirigeront vers Saint-Briac-sur-Mer pour goûter aux délicieuses tapas basques préparées au San Sebastian.

### Version vélo

- 10h** Louez vos vélos au camping Les Mielles et partez à la découverte de Lancieux sur deux roues! Pour une balade tranquille, suivez le circuit «Lancieux côté mer» sur 11 km. Les plus sportifs opteront pour le circuit «Frémur Baie de Beaussais» qui s'étend sur 36 km.
- 13h** Pas envie de préparer son pique-nique ? Faites un détour chez Kalypso, qui propose des paniers repas gourmands.

Vous pouvez aussi découvrir notre offre de coaching sportif, golf, yoga, escape games et activités bien-être en téléchargeant notre Magazine sur :

[dinardemeraudetourisme.com](http://dinardemeraudetourisme.com)



À SAVOIR : Ce guide référence les Adhérents de l'Office de Tourisme. Bien qu'un soin extrême ait été apporté à la réalisation de cette brochure et à l'exactitude des renseignements, qui sont donnés à titre d'information, l'OFFICE DE TOURISME ne peut être tenu pour responsable des éventuelles erreurs ou omissions, non plus que de leurs conséquences.

ÉDITION : Création, conception, régie publicitaire et rédaction : Dinard Côte d'Émeraude Tourisme. Crédits photos : Loïc Lagarde - Alexandre Lamoureux - Renaud Photographie - Valéry Lamoure. Reproduction même partielle interdite.



DINARD  
CÔTE D'ÉMERAUDE  
TOURISME

BRETAGNE 

*chaque instant  
devient un  
souvenir*



L'ÉLÉGANCE DE LA CÔTE D'ÉMERAUDE  
*Pour vos événements*

**2, BOULEVARD FÉART**

35800 DINARD

**72, BD DU GAL GAULLE**

35800 SAINT-LUNAIRE

**49, GRANDE RUE**

35800 SAINT-BRIAC-SUR-MER

**SQUARE JEAN CONAN**

22770 LANCIEUX

**0 821 23 55 00** Service 0,12 € / min  
+ prix appel

[DINARDEMERAUDETOUTISME.COM](http://DINARDEMERAUDETOUTISME.COM)

DINARD • LANCIEUX • LA RICHARDAIS • LE MINIHIC-SUR-RANCE  
PLEURTUIT • SAINT-BRIAC-SUR-MER • SAINT-LUNAIRE • TRÉMÉREUC

