

L'Atlas de la BIODIVERSITÉ



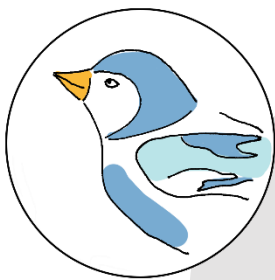
Inventaires naturalistes

Des inventaires ont été réalisés par les partenaires naturalistes de l'Atlas entre août 2021 et juillet 2023. Ces inventaires permettent de dresser un état de la connaissance de la biodiversité sur le territoire.

Retrouvez ici les résultats de ces études :

Version du 27 juin 2023

Oiseaux



GEOCA
Groupe d'Etude
Ornithologique des
Côtes d'Armor

[Synthèse ornithologie](#)

Mammifères

Groupe
Mammalogique
Breton



[Carte muscardin](#)

Estran

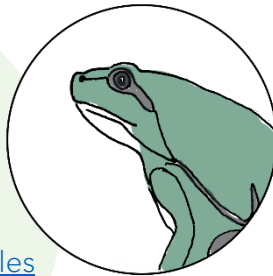


Planète
Mer

[Synthèse estran](#)

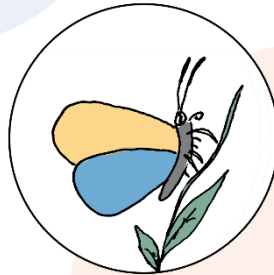
Amphibiens & Reptiles

Vivarmor
Nature



[Synthèse amphibiens et reptiles](#)

Invertébrés

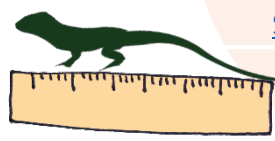


GRETIA
Groupe
d'Etudes des
Invertébrés
Armorique

[Inventaires pollinisateurs hétérocères](#)

[Synthèse invertébrés CCCE](#)

[Analyse par commune](#)



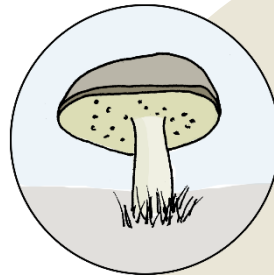
Mares



Fédérations de
chasse d'Ille-et-
Vilaine et des
Côtes d'Armor

[Synthèse mares étangs](#)

Champignons



SMR & SMCA
Sociétés
Mycologiques de
Rennes et des Côtes
d'Armor

[Synthèse fonge](#)

[Inventaire fonge](#)

Flore & habitats naturels



COEUR
Emeraude

[Synthèse flore](#)

Chiroptères

Bretagne
Vivante

[Synthèse chiroptères](#)



Partenaires

[Bretagne Vivante](#)
[Coeur Emeraude](#)

[Géoca](#)
[Grétia](#)

[Groupe Mammalogique Breton](#)
[Planète Mer](#)

[Société mycologique de Rennes](#)
[Vivarmor Nature](#)

+ DE RENSEIGNEMENTS

Contactez la coordonnatrice de l'Atlas de la biodiversité

Manon BÉLEC | 02 57 11 01 15 | m.belec@cote-emeraude.fr



Financé par
l'Union européenne
NextGenerationEU